

Prestação de contas **2017**



FREGUESIA DE
REVELHE



Freguesia de Revelhe

Concelho de Fafe

RELATÓRIO DE ATIVIDADES E CONTAS DE GERÊNCIA DE 2017



Freguesia de Revelhe

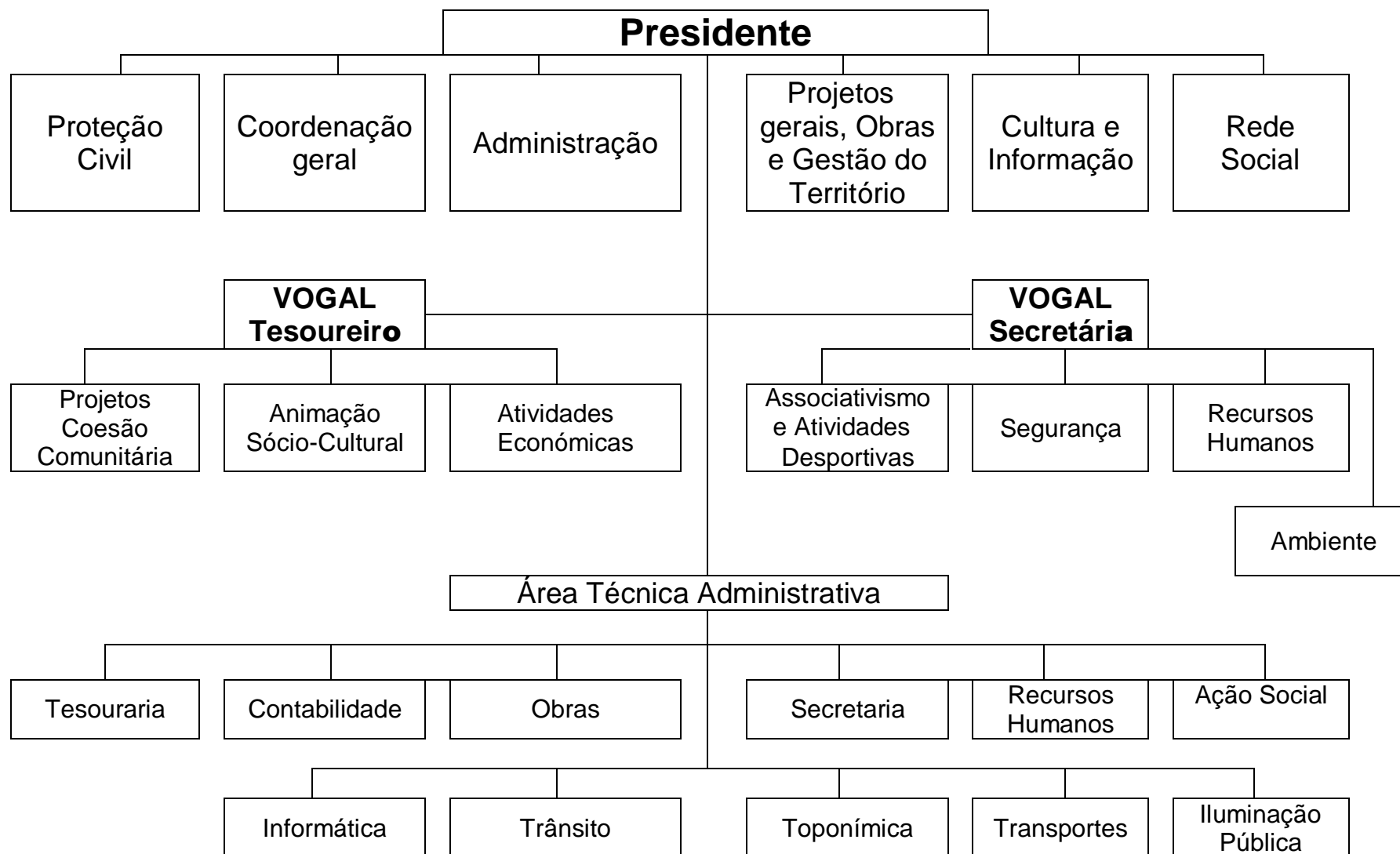
Concelho de Fafe
NIF: 507.057.651

	CARATERIZAÇÃO DA ENTIDADE	8.1
1	IDENTIFICAÇÃO DA ENTIDADE: Freguesia de Revelhe	8.1.1
1.1	ENDEREÇO POSTAL: Rua da Igreja, nº 75 - 4820-630 REVELHE	
	TELEFONE: 253 502 043	
	N.º DE IDENTIFICAÇÃO FISCAL: 507.057.651	
	REGIME FINANCEIRO: POCAL Simplificado-----	
1.2	NÚMERO DE ELEITORES	
	Até 10 000.....	<input checked="" type="checkbox"/>
	Mais de 10 000 e menos de 40 000.....	<input type="checkbox"/>
	Igual ou superior a 40 000.....	<input type="checkbox"/>
	FONTE: SIGRE	
2	LEGISLAÇÃO	8.1.2
	Data de constituição: 02/04/1976. Publicada no D.R. de 02/04/1976.	
3	ESTRUTURA ORGANIZACIONAL	8.1.3
3.1	SERVIÇOS MUNICIPALIZADOS	
	A Freguesia tem Serviços Municipalizados?..... Não	
3.2	EMPRESAS MUNICIPAIS	
	Não aplicável a Freguesias.	
3.3	ÓRGÃOS	
	Tem órgãos de natureza consultiva?..... Não	
	Tem órgãos de fiscalização?..... Não	
3.4	ORGANOGRAMA	
	Anexa-se o organograma e diploma que o aprovou.	
4	DESCRIÇÃO SUMÁRIA DAS ATIVIDADES	8.1.4
	As decorrentes da Lei nº 75/2013 de 12 de setembro.-----	
5	RECURSOS HUMANOS	8.1.5
5.1	IDENTIFICAÇÃO DOS MEMBROS DO ÓRGÃO EXECUTIVO EM 31/12/2017	
	Jorge Manuel Pereira Gonçalves de Oliveira -- Tesoureiro da Junta de Freguesia Carla Susana Cunha Soares Matos -- Secretária da Junta de Freguesia Joaquim Matos Alves -- Presidente da Junta de Freguesia	
6	ORGANIZAÇÃO CONTABILÍSTICA	8.1.6
	1 - DESCRIÇÃO DAS CARATERÍSTICAS DO SISTEMA DE INFORMAÇÃO: Aplicação de software orientada ao Plano Oficial de Contabilidade das Autarquias Locais em regime simplificado: POCAL Simplificado 9.61 (c) Módulo C.-----	
	2 - DEMONSTRAÇÕES FINANCEIRAS INTERVALARES: Não-----	
	3 - DESCENTRALIZAÇÃO CONTABILÍSTICA: Não.-----	

Revelhe, 31 de dezembro de 2017.

ORGANOGRAMA DA FREGUESIA DE REVELHE

Concelho de Fafe





Freguesia de Revelhe

Concelho de Fafe
NIF: 507.057.651

GUIA DE REMESSA À ASSEMBLEIA DE FREGUESIA

Designação da entidade	Freguesia de Revelhe
------------------------	----------------------

Gerência	1 de janeiro de 2017 a 31 de dezembro de 2017
----------	---

DOCUMENTOS ENVIADOS
Caraterização da entidade Relatório de gestão Fluxos de caixa e contas de ordem Operações de tesouraria Síntese das reconciliações Bancárias Resumo dos Fluxos de Caixa - Recebimentos Resumo dos Fluxos de Caixa - Pagamentos Controlo orçamental - Receita Controlo orçamental - Despesa Execução anual do plano plurianual de investimentos Modificações ao orçamento - Receita Modificações ao orçamento - Despesa Modificação ao plano plurianual de investimentos Transferências e subsídios

O dirigente responsável pela área administrativa e/ou financeira

Assinatura _____

2017

Freguesia de Revelhe

RELATÓRIO DE GESTÃO





Freguesia de Revelhe

1 - Introdução

Prestar contas é uma obrigação de quem gere e um direito dos interessados na sua gestão. A prestação de contas é um ato que significa obrigação de explicar, justificar e divulgar todas as atividades desenvolvidas durante determinado período económico e financeiro, bem como a forma como foram cumpridas as responsabilidades financeiras, políticas e procedimentos.

O Relatório e Contas de 2017, sendo um documento que evidencia a situação económica e financeira relativa ao exercício económico de 2017, reflete o grau de execução dos documentos previsionais, espelha a eficiência na utilização dos meios afetos à prossecução das atividades desenvolvidas pela Junta de Freguesia e a eficácia na realização dos objetivos inicialmente aprovados, disponibilizando a todos os fregueses uma análise concreta da Freguesia.

Em cumprimento do estipulado no 3 do ponto 2 do Plano Oficial de Contabilidade das Autarquias Locais (POCAL), aprovado pelo Decreto-lei n.º 54-A/99, de 22 de fevereiro, conjugado com o disposto na alínea e) do n.º 1 do artigo 16.º, da Lei n.º 75/2013, de 12 de setembro, compete ao Executivo da Junta de Freguesia elaborar os documentos de prestação de contas, da gestão de 2017, e submeter à apreciação da Assembleia de Freguesia.

Neste contexto, a execução, o rigor dos registos e dos procedimentos, traduzem a fiabilidade e a verdade contabilística no estreito cumprimento das regras e princípios contabilísticos, sendo de todo o interesse manter os elementos constitutivos de um processo de despesa organizados em termos processuais de modo a permitir para cada caso a identificação de todas as fases e respetiva sequencialidade.

Assim, dando cumprimento ao disposto no Decreto-lei n.º 54-A/99 de 22 de fevereiro, apresenta-se o Relatório de Gestão referente ao exercício de 2017.

O Relatório de Gestão é um documento de prestação de contas que visa dar cumprimento às disposições do POCAL. Foi elaborado, de modo a facultar uma leitura sobre os diferentes indicadores, designadamente no que se refere à disponibilização de elementos relativos à atividade financeira da autarquia, evidenciando os aspetos mais importantes, com particular ênfase na análise, sob o ponto de vista da execução orçamental, das receitas e despesas. Pretende-se que seja um importante instrumento de apoio à gestão



Freguesia de Revelhe

autárquica, pela possibilidade de se visualizar, de forma simples e célere, as informações que se julgam suficientes à avaliação global e acompanhamento da situação financeira, tanto no domínio orçamental como no domínio económico e financeiro.

A metodologia utilizada passou pela elaboração de rácios, quadros e gráficos a partir dos mapas de prestação de contas, através dos quais se pretende evidenciar não apenas o comportamento das variáveis mais relevantes da gestão da Freguesia no ano de 2017, mas também a sua evolução face ao ano anterior.

2 – Análise da Execução Orçamental

Neste capítulo pretende-se evidenciar a execução orçamental da Freguesia de Revelhe durante o exercício de 2017. São analisadas as componentes orçamentais da receita e da despesa da autarquia, numa ótica de fluxos de caixa ou de tesouraria, ou seja, de receita cobrada e despesa paga. Os montantes são apreciados, de forma agregada e global, por classificação económica, com especial atenção na variação do peso de cada um na despesa ou na receita total, e na evolução dos valores absolutos.

2.1 Receita

A inscrição contabilística da receita autárquica obedece ao disposto no classificador económico previsto no Decreto-Lei n.º 26/2002, de 14 de fevereiro, sendo agrupada de acordo com a sua natureza económica, em: receitas correntes, receitas de capital e outras receitas. Em cada um destes grupos económicos a receita é ainda classificada em capítulos.

2.1.1. Estrutura e Execução Orçamental da Receita:

A receita total arrecadada no exercício de 2017 ascendeu a 131 103,25€, dos quais 72 419,25€ correspondem a receita corrente e 58 684,00€ a receita de capital. Estes montantes revelam um decréscimo global de 8,96%, face ao exercício anterior, verificando-se um decréscimo das receitas correntes de



Freguesia de Revelhe

15,13% e o mesmo valor arrecadado nas receitas de capital, como se pode verificar através do quadro seguinte:

Quadro 1 – Estrutura e Evolução da Receita em 2017

Descritivo	2016	%	2017	%	Taxa de crescimento (%)
1 Impostos Diretos	886,09 €	0,62	727,71 €	0,56	-17,87
4 Taxas, multas e outras penalidades	524,50 €	0,36	471,00 €	0,36	-10,20
5 Rendimentos da Propriedade	2 580,00 €	1,79	2 940,00 €	2,24	13,95
6 Transferências Correntes	77 382,88 €	53,73	65 055,54 €	49,62	-15,93
7 Venda de Bens e Serviços Correntes	3 455,00 €	2,40	3 225,00 €	2,46	-6,66
8 Outras Receitas Correntes	500,00 €	0,35	-	-100,00	-100,00
Total das Receitas Correntes	85 328,47 €	59,25	72 419,25 €	55,24	-15,13
10 Transferências de Capital	58 684,00 €	40,75	58 684,00 €	44,76	-
Total das Receitas de Capital	58 684,00 €	40,75	58 684,00 €	44,76	-
Total das Receitas	144 012,47 €	100,00	131 103,25 €	100,00	-8,96

A estrutura da receita evidencia que, face ao valor das **transferências correntes**, estas continuam, tal como em anos anteriores, a ser as receitas mais representativas na estrutura da receita da Freguesia.

A independência financeira é aferida através do rácio que relaciona as receitas próprias com as receitas totais e, por isso, considera-se que existirá independência financeira se as receitas próprias¹ representarem, pelo menos, 50% das receitas totais e tal como se verifica a Freguesia não é independente financeiramente.

¹ Receita própria igual a Impostos diretos + Impostos indiretos, + Taxas, multas e outras penalidades + Rendimentos da propriedade + Venda de bens e serviços correntes + Outras receitas correntes + Venda de bens de investimento + Ativos financeiros + Outras receitas de capital



Freguesia de Revelhe

2.1.2. Desvios entre a Receita Prevista e Realizada

O grau de execução da receita traduz a razão entre a receita cobrada e a prevista em sede do orçamento corrigido e é determinante para o grau de execução da despesa, uma vez que o equilíbrio orçamental se faz pela aferição entre a despesa autorizada e a receita prevista em orçamento.

Quadro 2 – Desvios Entre a Receita Prevista e Realizada

	Descritivo	Previsão	Execução	Diferenças - Valor	Diferenças - %
1	Impostos Directos	1 000,00 €	727,71 €	-272,29 €	-27,23
4	Taxas, Multas e outras Penalidades	700,00 €	471,00 €	-229,00 €	-32,71
5	Rendimentos da Propriedade	3 000,00 €	2 940,00 €	-60,00 €	-2,00
6	Transferências Correntes	73 300,00 €	65 055,54 €	-8 244,46 €	-11,25
7	Venda de Bens e Serviços Correntes	2 800,00 €	3 225,00 €	425,00 €	15,18
8	Outras Receitas Correntes	100,00 €	-	100,00 €	100,00
	Total das Receitas Correntes	80 900,00 €	72 419,25 €	-8 480,75 €	-10,48
10	Transferências de Capital	58 684,00 €	58 684,00 €	-	-
	Total das Receitas de Capital	58 684,00 €	58 684,00 €	-	-
	Total das Receitas	139 584,00 €	131 103,25 €	-8 480,75 €	-6,08

A partir da análise do quadro 2, verifica-se um desvio entre a receita cobrada e a receita prevista de 6,08% (- 8 480,75€), relativo a receitas correntes.

2.1.3. Receita Corrente

A análise do quadro 1, permite constatar que a receita corrente representa 55,24% da receita total. No exercício de 2017 regista-se uma diminuição de 15,13%, relativamente a 2016 (- 12 909,22€).

Em 2017 os “**Impostos Directos**” totalizaram 727,71€. Regista-se um decréscimo de 17,87% relativamente a 2016, devido ao Imposto Municipal sobre Imóveis (IMI).



Freguesia de Revelhe

Quadro 3 – Impostos Diretos

Descritivo	2016	2017
Imposto Municipal sobre Imóveis	886,09 €	727,71 €

Nas **"Taxas, Multas e Outras Penalidades"** registou-se um decréscimo de 10,20% face a 2016, que se verifica pela diminuição da receita em "Canídeos" e "Taxas e Emolumentos".

Quadro 4 – Taxas, Multas e Outras Penalidades

Descritivo	2016	2016
Canídeos	373,00 €	327,00 €
Outras	151,20 €	144,00 €

Quanto aos **"Rendimentos de Propriedade"**, constatou-se um acréscimo de 13,95% face a 2016, dado o aumento de receita quanto à concessão de sepulturas.

Quadro 5 – Rendimentos da Propriedade

Descritivo	2016	2017
Concessão de Sepulturas	2 580,00 €	2 940,00 €

As **"Transferências Correntes"** constituem a principal componente das receitas da Freguesia, contribuindo com um peso relativo de 49,62% para o total das receitas arrecadadas no ano de 2017. O valor deste capítulo da receita, que atingiu o montante de 65 055,54€, refletiu um decréscimo de 15,93% face a 2016 (- 12 327,34€). Esta diminuição resultou da menor transferência do município de Fafe quanto ao "C.I. (Deleg. Comp.) - Ação Social Escolar – Transportes".



Freguesia de Revelhe

Quadro 6 – Transferências Correntes

Descritivo	2016	2017
Administração central	23 438,00 €	24 112,00 €
Administração local	53 944,88 €	40 943,54 €

Nas “**Vendas de Bens e Serviços Correntes**” verificou-se um decréscimo de 6,66% pois em 2017 arrecadou-se menos 230€ de “Transporte Escolar” do que em 2016.

Quadro 7 – Venda de Bens e Serviços Correntes

Descritivo	2016	2017
Serviços	3 455,00 €	3 225,00 €

Nas “**Outras Receitas Correntes**” constatou-se um decréscimo de 100% pois não existiram receitas nesta rubrica em 2017. Já em 2016 registou-se um valor referente a donativo para aquisição de um televisor para o centro de convívio de Revelhe.

Quadro 8 – Outras Receitas Correntes

Descritivo	2016	2017
Diversas	500,00 €	- €

2.1.4. Receita de Capital

Como se pode verificar pela análise do quadro 1 – estrutura e evolução da receita em 2017 – as Receitas de Capital são provenientes das “**Transferências de Capital**”.

O capítulo das “**Transferências de Capital**” manteve-se com o mesmo valor que em 2016 já que a transferência do Município de Fafe foi exatamente igual.

Quadro 9 – Transferências de Capital

Descritivo	2016	2017
Município de Fafe	58 684,00 €	58 684,00 €



Freguesia de Revelhe

2.2. Despesa

A taxonomia das despesas públicas para todo o setor da Administração está definida no classificador económico das despesas (Decreto – Lei n.º 26/2002, de 14 de fevereiro). As despesas são agrupadas pela sua natureza económica em despesas correntes e despesas de capital. Cada um destes grupos é constituído por um conjunto de capítulos de agregados económicos.

2.2.1. Estrutura e Execução Orçamental da Despesa

Neste ponto, são analisadas as despesas da Freguesia no ano de 2017, procedendo-se à sua caracterização e apreciação, quanto à respetiva estrutura e ao nível de execução, atendendo, por um lado, à execução orçamental comparativamente com as previsões constantes no orçamento final, e, por outro, à sua evolução e variação relativamente ao ano anterior.

Quadro 10 – Estrutura e Evolução da Despesa em 2017

Descritivo	2016	%	2017	%	Taxa de crescimento
1 Despesas com Pessoal	22 527,45 €	20,02	32 108,50 €	24,54	42,53
2 Aquisição de Bens e Serviços Correntes	27 842,93 €	24,74	22 065,82 €	16,86	-20,75
4 Transferências Correntes	1 227,66 €	1,09	1 330,98 €	1,02	8,42
6 Outras Despesas Correntes	2 564,44 €	2,28	2 850,91 €	2,18	11,17
Total das Despesas Correntes	54 162,48 €	48,13	58 356,21 €	44,60	7,74
7 Aquisição de Bens de Capital	58 363,58 €	51,87	72 501,90 €	55,40	24,22
Total das Despesas de Capital	58 363,58 €	51,87	72 501,90 €	55,40	24,22
Total das Despesas	112 526,06 €	100,00	130 858,11 €	100,00	16,29

A despesa paga, no exercício de 2017, sofreu um acréscimo de 16,29%, atingindo o montante de 130 858,11€, verificando-se que 58 356,21€ correspondem a despesas correntes, representando 44,60% do total, e 72 501,90€ a despesas de capital, representando 55,40 % na mesma estrutura.



Freguesia de Revelhe

2.2.2. Despesa Corrente

A despesa corrente, no exercício de 2017, ascendeu a 58 356,21€, registando um acréscimo de 7,74% face a 2016 (+ 4 193,73€).

O quadro 10 permite destacar, atendendo ao peso na estrutura da despesa corrente, as seguintes rubricas:

- As **despesas com o pessoal** atingiram os 32 108,50€, representando 24,54% do total das despesas, registando um acréscimo de 42,53%, face a 2016 (+ 9 581,05€), pois só em maio de 2016 iniciaram os contratos de trabalho em funções públicas do procedimento concursal aberto para dois postos de trabalho.

Quadro 11 - Despesas com o Pessoal

Descritivo	2016	2017
Remunerações certas e permanentes	18 815,46 €	26 281,08 €
Abonos variáveis ou eventuais	984,31 €	1 251,52 €
Segurança Social	2 727,68 €	4 575,90 €

- As despesas com a **aquisição de bens e serviços**, que representam 16,86% do total das despesas, sofreram um decréscimo de 20,75% (- 5 777,11€) face a 2016, dada a poupança em "Outros serviços" colmatados pelo recrutamento já referido.

Quadro 12 - Aquisição de bens e serviços

Descritivo	2016	2017
Aquisição de bens	5 616,91 €	6 708,37 €
Aquisição de serviços	22 226,02 €	15 357,45 €

- As **transferências correntes**, que representam 1,02% do total das despesas, registaram um acréscimo de 8,42%, face ao ano anterior, apresentando assim valores muito próximos entre os anos em análise.

Quadro 13 - Transferências Correntes

Descritivo	2016	2017
Instituições sem fins lucrativos	1 097,66 €	1 201,91 €
Famílias	130,00 €	129,07 €



Freguesia de Revelhe

- Já nas outras despesas correntes, que representam 2,18% do total das despesas, registaram um acréscimo de 11,17% que se constata pelo aumento de 286,47€ em “Atividades Culturais, Desportivas e Recreativas”.

Quadro 14 – Outras Despesas Correntes

Descritivo	2016	2017
Serviços Bancários	48,50 €	48,50 €
Atividades Culturais, Desportivas e Recreativas	2 515,94 €	2 802,41 €

Saliente-se que as despesas correntes perfazem cerca de 80,58% das receitas correntes arrecadadas, que correspondem a menos 14 063,04€, em termos absolutos, estando salvaguardado o Princípio do Equilíbrio Orçamental Corrente, previsto na alínea e) do ponto 3.1.1 do Decreto-Lei n.º 54-A/99, de 22 de fevereiro (POCAL).

2.2.3. Despesa de Capital

Pelo quadro 10, é possível constatar que a despesa de capital registou um acréscimo na ordem dos 24,22%, que se justifica essencialmente pelo facto de em 2017 se ter realizado o investimento necessário na “Pavimentação das Ruas do Corrêlo, Monte e Fonte”, “Alargamento e Pavimentação Souto a S. Sebastião” e “Alargamento e Pavimentação na Rua do Reguengo”.

Quadro 15 - Aquisição de bens de capital

Descritivo	2016	2017
Edifícios	46 615,40 €	2 252,40 €
Construções Diversas	11 748,18 €	70 249,50 €



Freguesia de Revelhe

2.2.4. Desvios Entre a Despesa Prevista e Realizada

Quadro 16 – Desvios Entre a Despesa Prevista e Realizada

Descritivo	Previsão	Execução	Diferenças - Valor	Diferenças - %
1 Despesas com Pessoal	33 584,00 €	32 108,50 €	-1 475,50 €	-4,39
2 Aquisição de Bens e Serviços Correntes	34 900,00 €	22 065,82 €	-12 834,18 €	-36,77
4 Transferências Correntes	1 700,00 €	1 330,98 €	-369,02 €	-21,71
6 Outras Despesas Correntes	3 300,00 €	2 850,91 €	-449,09 €	-13,61
Total das Despesas Correntes	73 484,00 €	58 356,21 €	-15 127,79 €	-20,59
7 Aquisição de Bens de Capital	102 726,69 €	72 501,90 €	-30 224,79 €	-29,42
Total das Despesas de Capital	102 726,69 €	72 501,90 €	-30 224,79 €	-29,42
Total das Despesas	176 210,69 €	130 858,11 €	-45 352,58 €	-25,74

O quadro 16, “**Desvios entre as Despesas Previstas e Realizadas**”, reflete o orçamento final – após a introdução das modificações ao orçamento inicial (alterações e revisões), por capítulo, para o ano de 2017 – a sua execução e os desvios entre os valores previstos e os efetivamente pagos.

Este quadro, permite verificar que as despesas realizadas e pagas ficaram aquém das previstas em 45 352,58€, dos quais 15 127,79€ se referem ao diferencial de despesas correntes orçamentadas face ao realizado e 30 224,79€ ao diferencial de previsões de despesas de capital.

No orçamento final das despesas, para o ano de 2017, foi previsto o montante de 176 210,69€, contribuindo para esse montante as despesas correntes com 73 484,00€ e as despesas de capital com 102 726,69€.

Analisando o quadro 16, verifica-se que a realização da despesa total atingiu os 130 858,11€, contribuindo as despesas correntes com 58 356,21€ e as despesas de capital com 72 501,90€.

2.2.5. Evolução da Despesa

Neste capítulo procede-se à análise da evolução das principais rubricas das despesas correntes e de capital nos últimos dois anos.

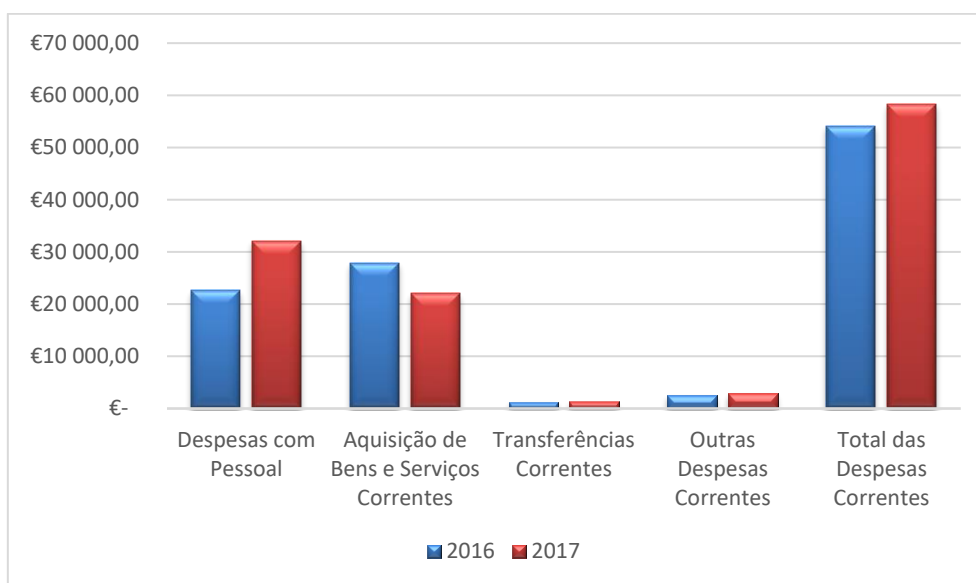


Freguesia de Revelhe

2.2.5.1. Despesa Corrente

A análise do quadro 10, Estrutura e evolução da despesa em 2017, permite verificar que a despesa corrente total registou um acréscimo de 7,74% face a 2016.

Figura 1 – Evolução das Despesas Correntes



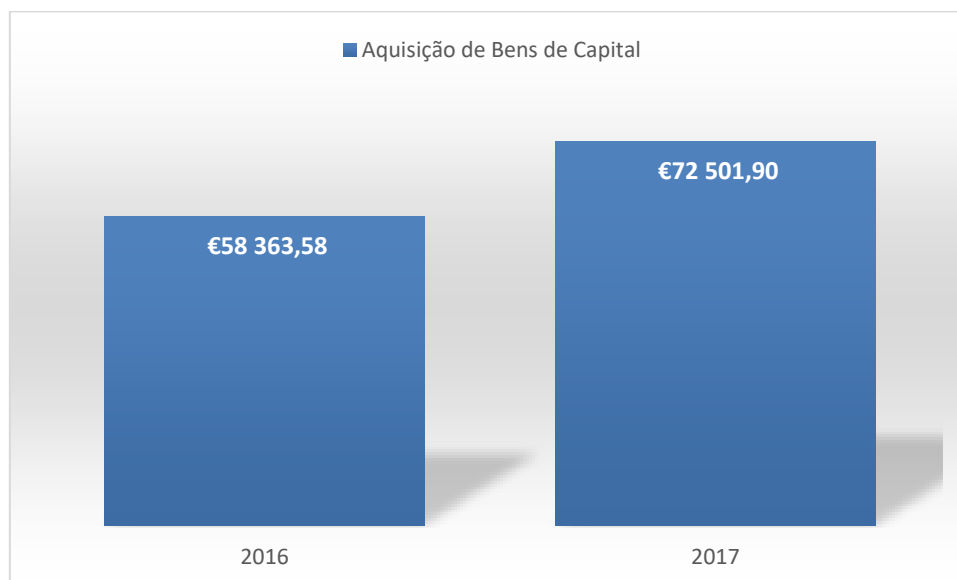
2.2.5.2. Despesa de Capital

As despesas de capital registaram um acréscimo de 24,22%, que como já referido anteriormente, diz respeito ao investimento necessário realizado em 2017 na "Pavimentação das Ruas do Corrêlo, Monte e Fonte", "Alargamento e Pavimentação Souto a S. Sebastião" e "Alargamento e Pavimentação na Rua do Reguengo".



Freguesia de Revelhe

Figura 2 – Evolução das Despesas de Capital



3. Indicadores Orçamentais

Neste capítulo, serão analisados vários indicadores, de forma a possibilitar uma visão objetiva da atividade financeira da Freguesia e da execução do orçamento, durante o exercício de 2017, bem como da sua evolução relativamente a 2016.

3.1. Equilíbrio Corrente

Quadro 17 – Equilíbrio Corrente

Indicador	2016	%	2017	%
Princípio do Equilíbrio Corrente	Receitas Correntes	85 328,47 €	Receitas Correntes	72 419,25 €
		157,54		124,10
	Despesas Correntes	54 162,48 €	Despesas Correntes	58 356,21 €



Freguesia de Revelhe

O princípio do equilíbrio orçamental, consagrado na alínea e) do ponto 3.1.1 do POCAL, estabelece que o orçamento deve prever os recursos necessários para cobrir todas as despesas e que as receitas correntes devem ser pelo menos iguais às despesas correntes. A execução da Freguesia de Revelhe cumpre este princípio orçamental, com a formação de poupança corrente a financiar as despesas de capital.

Este rácio mantém-se em conformidade com aquele princípio, isto é, as receitas correntes são superiores às despesas correntes em 24,10% (+14 063,04€).

3.2. Rácios de Estrutura da Receita e da Despesa

Estes rácios têm como finalidade evidenciar o peso de certas componentes da receita e da despesa no total das receitas e das despesas.

Quadro 18 – Grau de Cobertura das Despesas

2016	%	2017	%
Receitas Próprias 7 945,59 €	7,06	Receitas Próprias 7 363,71 €	6,54
Despesas total 112 526,06 €		Despesas total 112 526,06 €	
Pessoal 22 527,45 €	26,40	Pessoal 32 108,50 €	44,34
Receitas Correntes 85 328,47 €		Receitas Correntes 72 419,25 €	
Despesas Correntes 54 162,48 €	63,48	Despesas Correntes 58 356,21 €	80,58
Receitas Correntes 85 328,47 €		Receitas Correntes 72 419,25 €	
Despesas de Capital 58 363,58 €	99,45	Despesas de Capital 72 501,90 €	123,55
Receitas de Capital 58 684,00 €		Receitas de Capital 58 684,00 €	



Freguesia de Revelhe

Pela análise dos indicadores relativos à receita e à despesa, apresentados no quadro 18, pode concluir-se:

- O contributo das receitas próprias no total da despesa paga permite verificar que as referidas receitas representam em 2017, 6,54% de toda a despesa paga.
- As despesas com o pessoal representam 44,34% das receitas correntes.
- As despesas correntes representam 80,58% da receita corrente, cumprindo como já referido o princípio do equilíbrio.
- As despesas de capital representam 123,55% das receitas de capital demonstrando assim que a poupança nas despesas correntes permitiu a efetivação de despesas de capital.

Freguesia de Revelhe

Concelho de Fafe
NIF: 507.057.651

FLUXOS DE CAIXA DE 01/01/2017 ATÉ 31/12/2017

(Unidade: Euros)

Recebimentos			Pagamentos		
Saldo da gerência anterior		36 758,86	Despesas orçamentais		130 858,11
Execução orçamental	36 626,69		Correntes	58 356,21	
Operações de tesouraria ...	132,17		Capital	72 501,90	
Receitas orçamentais		131 103,25	Operações de tesouraria		1 786,08
Correntes	72 419,25		Saldo para a gerência seguinte		37 005,29
Capital	58 684,00		Execução orçamental	36 871,83	
Operações de tesouraria		1 787,37	Operações de tesouraria ...	133,46	
Total		169 649,48	Total		169 649,48

CONTAS DE ORDEM DE 01/01/2017 ATÉ 31/12/2017

Saldo da gerência anterior		0,00	Garantias e caucões acionadas .		0,00
Garantias e caucões	0,00		Garantias e caucões devolvidas		0,00
Recibos para cobrança			Receita virtual cobrada		
Garantias e caucões prestadas .		0,00	Receita virtual anulada		
Receita virtual liquidada			Saldo para a gerência seguinte		0,00
Total		0,00	Garantias e caucões	0,00	
			Recibos para cobrança		
			Total		0,00

Órgão executivo

Em ____ de _____ de _____

Órgão deliberativo

Em ____ de _____ de _____



Freguesia de Revelhe

Concelho de Fafe
NIF: 507.057.651

Pág. n.º 1

OPERAÇÕES DE TESOURARIA DE 01/01/2017 ATÉ 31/12/2017

(Unidade: Euros)

RUBRICAS		Saldo da gerência anterior		Movimento anual		Saldo para a gerência seguinte	
CÓDIGOS	DESIGNAÇÃO	Devedor	Credor	Débito	Crédito	Devedor	Credor
17	COBRANÇAS PARA TERCEIROS	0,00	132,17	1 786,08	1 787,37	0,00	133,46
17.01	Para o Estado	0,00	132,17	1 786,08	1 787,37	0,00	133,46
17.01.05	Caixa de Previdência / Segurança Social	0,00	132,17	1 786,08	1 787,37	0,00	133,46
	Total	0,00	132,17	1 786,08	1 787,37	0,00	133,46



Freguesia de Revelhe

Concelho de Fafe
NIF: 507.057.651

SÍNTESE DAS RECONCILIAÇÕES BANCÁRIAS

Designação da entidade	Freguesia de Revelhe
-------------------------------	-----------------------------

Instituição bancária		Saldo em 31/12/2017	Saldo contabilístico	Observações
Banco	N.º de conta			
CAIXA GERAL DE DEPÓSITOS ...	0300.027980.330	40 861,84	36 728,59	Movimentos em trânsito: OP 278 no valor de 10 050,00€, OP 279 no valor de 1.240,20€ e GR 42 no valor de 7.156,95€.
Totais		40 861,84	36 728,59	

O Dirigente responsável pela área Administrativa e/ou Financeira

Assinatura _____

O Membro do executivo responsável pela área/pelouro Financeira

Assinatura _____

Freguesia de Revelhe

Concelho de Fafe
NIF: 507.057.651

Fluxos de Caixa por Classificação Económica Recebimentos de 01/01/2017 até 31/12/2017

Pág. n.º 1

RUBRICAS		IMPORTÂNCIAS (Un.: Euros)			
CÓDIGOS	DESIGNAÇÃO				
RECEITAS CORRENTES					
01	IMPOSTOS DIRETOS				727,71
01.02	Outros:			727,71	
01.02.02	Imposto municipal sobre imóveis		727,71		
04	TAXAS, MULTAS E OUTRAS PENALIDADES:				471,00
04.01	Taxas:			471,00	
04.01.23	Taxas específicas das autarquias locais:		471,00		
04.01.23.04	Canídeos	327,00			
04.01.23.99	Outras	144,00			
04.01.23.99.99	Outras	144,00			
040123999901	Taxas e Emolumentos	144,00			
05	RENDIMENTOS DA PROPRIEDADE:				2940,00
05.10	Rendas:			2940,00	
05.10.05	Bens de domínio público		2940,00		
05.10.05.01	Concessão de Sepulturas	2940,00			
06	TRANSFERÊNCIAS CORRENTES:				65055,54
06.03	Administração central:			24112,00	
06.03.01	Estado		24112,00		
06.03.01.04	Fundo de Financiamento das Freguesias	24112,00			
06.05	Administração local:			40943,54	
06.05.01	Continente		40943,54		
06.05.01.01	Município de Fafe	40943,54			
06.05.01.01.01	A.E. (Deleg. Comp.) - Limpeza de vias municipais	21778,00			
06.05.01.01.02	C.I. (Deleg. Comp.) - Ação Social Escolar - Transportes	19082,00			
06.05.01.01.03	Outras Transferências - Atos Eleitorais e Recenseamento	83,54			
07	VENDA DE BENS E SERVIÇOS CORRENTES:				3225,00
07.02	Serviços:			3225,00	
07.02.01	Aluguer de espaços e equipamentos	0,00			
07.02.09	Serviços específicos das autarquias	3225,00			
07.02.09.03	Transportes coletivos de pessoas e mercadorias	3225,00			
07.02.09.03.01	Transporte Escolar	3225,00			
07.02.09.04	Trabalhos por conta de particulares	0,00			
07.02.09.05	Cemitérios	0,00			
08	OUTRAS RECEITAS CORRENTES:				0,00
08.01	Outras:			0,00	
08.01.99	Outras		0,00		
08.01.99.99	Diversas	0,00			
	TOTAL DAS RECEITAS CORRENTES				72419,25
RECEITAS DE CAPITAL					

Freguesia de Revelhe

Concelho de Fafe
NIF: 507.057.651

Fluxos de Caixa por Classificação Económica Recebimentos de 01/01/2017 até 31/12/2017

Pág. n.º 2

RUBRICAS		IMPORTÂNCIAS (Un.: Euros)			
CÓDIGOS	DESIGNAÇÃO				
10	TRANSFERÊNCIAS DE CAPITAL:				58684,00
10.05	Administração local:			58684,00	
10.05.01	Continente		58684,00		
10.05.01.01	Município de Fafe	58684,00			
10.05.01.01.01	A.E. - (Deleg. Comp.) - Investimentos	58684,00			
	TOTAL DAS RECEITAS DE CAPITAL				58684,00
	OUTRAS RECEITAS				
16	SALDO DA GERÊNCIA ANTERIOR:				36626,69
16.01	Saldo orçamental:			36626,69	
16.01.01	Na posse do serviço		36626,69		
	TOTAL DAS OUTRAS RECEITAS				36626,69
	TOTAL DAS RECEITAS				167729,94

Freguesia de Revelhe

Concelho de Fafe
NIF: 507.057.651

Fluxos de Caixa por Classificação Económica Pagamentos de 01/01/2017 até 31/12/2017

Pág. n.º 1

RUBRICAS		IMPORTÂNCIAS (Un.: Euros)			
CÓDIGOS	DESIGNAÇÃO				
01	ADMINISTRAÇÃO AUTÁRQUICA				130858,11
	DESPESAS CORRENTES				
01	DESPESAS COM O PESSOAL:				32108,50
01.01	Remunerações certas e permanentes:			26281,08	
01.01.01	Tit. de órgãos de soberania e m. de órgãos autárquicos		8572,92		
01.01.06	Pessoal contratado a termo		13368,00		
01.01.13	Subsídio de refeição		2112,12		
01.01.14	Subsídios de férias e de Natal		2228,04		
01.02	Abonos variáveis ou eventuais:			1251,52	
01.02.05	Abono para falhas		908,02		
01.02.14	Outros abonos em numerário ou espécie		343,50		
01.02.14.01	Assembleia de Freguesia - Senhas de Presença	343,50			
01.03	Segurança social:			4575,90	
01.03.01	Encargos com a saúde		285,23		
01.03.01.01	ACSS - Serviços prestados pelo SNS	285,23			
01.03.05	Contribuições para a segurança social		3856,28		
01.03.05.03	Segurança social - Regime geral	3856,28			
01.03.09	Seguros		434,39		
02	AQUISIÇÃO DE BENS E SERVIÇOS:				22065,82
02.01	Aquisição de bens:			6708,37	
02.01.01	Matérias-primas e subsidiárias		414,86		
02.01.02	Combustíveis e lubrificantes		3823,19		
02.01.02.02	Gasóleo	3185,25			
02.01.02.99	Outros	637,94			
02.01.03	Munições, explosivos e artifícios		100,00		
02.01.04	Limpeza e higiene		165,80		
02.01.08	Material de escritório		599,84		
02.01.09	Produtos químicos e farmacêuticos		184,00		
02.01.14	Outro material-Peças		943,33		
02.01.15	Prémios, condecorações e ofertas		60,00		
02.01.17	Ferramentas e utensílios		417,35		
02.02	Aquisição de serviços:			15357,45	
02.02.01	Encargos das instalações		3115,16		
02.02.01.01	Água	1937,49			
02.02.01.02	Eletricidade	1177,67			
02.02.03	Conservação de bens		2602,77		
02.02.03.01	Veículos	2602,77			
02.02.09	Comunicações		954,37		
02.02.10	Transportes		2443,60		
02.02.12	Seguros		821,63		
02.02.14	Estudos, pareceres, projetos e consultadoria		2583,00		
02.02.25	Outros serviços		2836,92		
04	TRANSFERÊNCIAS CORRENTES:				1330,98
04.07	Instituições sem fins lucrativos:			1201,91	

Freguesia de Revelhe

Concelho de Fafe
NIF: 507.057.651

Fluxos de Caixa por Classificação Económica Pagamentos de 01/01/2017 até 31/12/2017

Pág. n.º 2

RUBRICAS		IMPORTÂNCIAS (Un.: Euros)			
CÓDIGOS	DESIGNAÇÃO				
04.07.01	Instituições sem fins lucrativos		1201,91		
04.08	Famílias:			129,07	
04.08.02	Outras		129,07		
06	OUTRAS DESPESAS CORRENTES:				2850,91
06.02	Diversas:			2850,91	
06.02.03	Outras		2850,91		
06.02.03.04	Serviços bancários	48,50			
06.02.03.05	Outras	2802,41			
06.02.03.05.01	Atividades Culturais, Desportivas e Recreativas	2802,41			
	TOTAL DAS DESPESAS CORRENTES DO ÓRGÃO 01				58356,21
	DESPESAS DE CAPITAL				
07	AQUISIÇÃO DE BENS DE CAPITAL:				72501,90
07.01	Investimentos:			72501,90	
07.01.03	Edifícios		2252,40		
07.01.03.01	Instalações de serviços	2150,30			
07.01.03.07	Outros	102,10			
07.01.03.07.01	Centro de Convívio	102,10			
07.01.04	Construções diversas		70249,50		
07.01.04.01	Viadutos, arruamentos e obras complementares	55908,52			
07.01.04.01.01	Pavimentação das Ruas do Corrêlo, Monte e Fonte	26499,80			
07.01.04.01.07	Alargamento e Pavimentação Souto a S. Sebastião	22683,02			
07.01.04.01.08	Alargamento e Pavimentação na Rua do Reguengo	6725,70			
07.01.04.05	Parques e jardins	551,00			
07.01.04.09	Sinalização e trânsito	567,28			
07.01.04.12	Cemitérios	169,60			
07.01.04.13	Outros	13053,10			
	TOTAL DAS DESPESAS DE CAPITAL DO ÓRGÃO 01				72501,90
	TOTAL GERAL DAS DESPESAS				130858,11



Freguesia de Revelhe

Concelho de Fafe
NIF: 507.057.651

Pág. n.º 1

FLUXOS ORÇAMENTAIS - RECEITA	APROVAÇÕES:
RESUMO DAS RECEITAS DE 01/01/17 A 31/12/17	Executivo ____/____/____ Deliberativo ____/____/____

(Valores em Euros)

RECEITAS		
RUBRICAS	VALOR	%
RECEITAS CORRENTES		
01 IMPOSTOS DIRETOS	727,71	0,4
04 TAXAS, MULTAS E OUTRAS PENALIDADES:	471,00	0,3
05 RENDIMENTOS DA PROPRIEDADE:	2 940,00	1,8
06 TRANSFERÊNCIAS CORRENTES:	65 055,54	38,8
07 VENDA DE BENS E SERVIÇOS CORRENTES:	3 225,00	1,9
TOTAL DAS RECEITAS CORRENTES	72 419,25	43,2
RECEITAS DE CAPITAL		
10 TRANSFERÊNCIAS DE CAPITAL:	58 684,00	35,0
TOTAL DAS RECEITAS DE CAPITAL	58 684,00	35,0
OUTRAS RECEITAS		
16 SALDO DA GERÊNCIA ANTERIOR:	36 626,69	21,8
TOTAL DAS OUTRAS RECEITAS	36 626,69	21,8
TOTAL DAS RECEITAS	167 729,94	100,0



Freguesia de Revelhe

Concelho de Fafe
NIF: 507.057.651

Pág. n.º 1

FLUXOS ORÇAMENTAIS - DESPESA	APROVAÇÕES:
RESUMO DAS DESPESAS DE 01/01/17 A 31/12/17	Executivo ____/____/____ Deliberativo ____/____/____

(Valores em Euros)

DESPESAS		
RUBRICAS	VALOR	%
DESPESAS CORRENTES		
01 DESPESAS COM O PESSOAL:	32 108,50	24,5
02 AQUISIÇÃO DE BENS E SERVIÇOS:	22 065,82	16,9
04 TRANSFERÊNCIAS CORRENTES:	1 330,98	1,0
06 OUTRAS DESPESAS CORRENTES:	2 850,91	2,2
TOTAL DAS DESPESAS CORRENTES	58 356,21	44,6
DESPESAS DE CAPITAL		
07 AQUISIÇÃO DE BENS DE CAPITAL:	72 501,90	55,4
TOTAL DAS DESPESAS DE CAPITAL	72 501,90	55,4
TOTAL DAS DESPESAS	130 858,11	100,0



Freguesia de Revelhe

Concelho de Fafe
NIF: 507.057.651

Pág. n.º 1

Controlo Orçamental - Receita de 01/01/2017 até 31/12/2017

Unidade: Euros

Classificação económica		Previsões corrigidas (3)	Receitas por cobrar no início do ano (4)	Receitas liquidadas (5)	Liquidações anuladas (6)	Receitas cobradas brutas (7)	Reembolsos e restituições		Receitas cobradas líquidas (10)=(7)-(9)	Receitas por cobrar no final do ano (11)=(4)+(5)-(6)-(7)	Grau de execução orçamental (12)=(10)/(3)*100
Código (1)	Descrição (2)						Emitidos (8)	Pagos (9)			
	RECEITAS CORRENTES										
01	IMPOSTOS DIRETOS	1 000,00	0,00	727,71	0,00	727,71	0,00	0,00	727,71	0,00	72,8%
01.02	Outros:	1 000,00	0,00	727,71	0,00	727,71	0,00	0,00	727,71	0,00	72,8%
01.02.02	Imposto municipal sobre imóveis	1 000,00	0,00	727,71	0,00	727,71	0,00	0,00	727,71	0,00	72,8%
04	TAXAS, MULTAS E OUTRAS PENALIDADES:	700,00	0,00	471,00	0,00	471,00	0,00	0,00	471,00	0,00	67,3%
04.01	Taxas:	700,00	0,00	471,00	0,00	471,00	0,00	0,00	471,00	0,00	67,3%
04.01.23	Taxas específicas das autarquias locais:	700,00	0,00	471,00	0,00	471,00	0,00	0,00	471,00	0,00	67,3%
04.01.23.04	Canídeos	400,00	0,00	327,00	0,00	327,00	0,00	0,00	327,00	0,00	81,8%
04.01.23.99	Outras	300,00	0,00	144,00	0,00	144,00	0,00	0,00	144,00	0,00	48,0%
04.01.23.99.99	Outras	300,00	0,00	144,00	0,00	144,00	0,00	0,00	144,00	0,00	48,0%
040123999901	Taxas e Emolumentos	300,00	0,00	144,00	0,00	144,00	0,00	0,00	144,00	0,00	48,0%
05	RENDIMENTOS DA PROPRIEDADE:	3 000,00	0,00	2 940,00	0,00	2 940,00	0,00	0,00	2 940,00	0,00	98,0%
05.10	Rendas:	3 000,00	0,00	2 940,00	0,00	2 940,00	0,00	0,00	2 940,00	0,00	98,0%
05.10.05	Bens de domínio público	3 000,00	0,00	2 940,00	0,00	2 940,00	0,00	0,00	2 940,00	0,00	98,0%
05.10.05.01	Concessão de Sepulturas	3 000,00	0,00	2 940,00	0,00	2 940,00	0,00	0,00	2 940,00	0,00	98,0%
06	TRANSFERÊNCIAS CORRENTES:	73 300,00	0,00	65 055,54	0,00	65 055,54	0,00	0,00	65 055,54	0,00	88,8%
06.03	Administração central:	24 112,00	0,00	24 112,00	0,00	24 112,00	0,00	0,00	24 112,00	0,00	100,0%
06.03.01	Estado	24 112,00	0,00	24 112,00	0,00	24 112,00	0,00	0,00	24 112,00	0,00	100,0%
06.03.01.04	Fundo de Financiamento das Freguesias	24 112,00	0,00	24 112,00	0,00	24 112,00	0,00	0,00	24 112,00	0,00	100,0%
06.05	Administração local:	49 188,00	0,00	40 943,54	0,00	40 943,54	0,00	0,00	40 943,54	0,00	83,2%
06.05.01	Continente	49 188,00	0,00	40 943,54	0,00	40 943,54	0,00	0,00	40 943,54	0,00	83,2%
06.05.01.01	Município de Fafe	49 188,00	0,00	40 943,54	0,00	40 943,54	0,00	0,00	40 943,54	0,00	83,2%



Freguesia de Revelhe

Concelho de Fafe
NIF: 507.057.651

Pág. n.º 2

Controlo Orçamental - Receita de 01/01/2017 até 31/12/2017

Unidade: Euros

Classificação económica		Previsões corrigidas (3)	Receitas por cobrar no início do ano (4)	Receitas liquidadas (5)	Liquidações anuladas (6)	Receitas cobradas brutas (7)	Reembolsos e restituições		Receitas cobradas líquidas (10)=(7)-(9)	Receitas por cobrar no final do ano (11)=(4)+(5)-(6)-(7)	Grau de execução orçamental (12)=(10)/(3)*100
Código (1)	Descrição (2)						Emitidos (8)	Pagos (9)			
06.05.01.01.01	A.E. (Deleg. Comp.) - Limpeza de vias municipais	21 778,00	0,00	21 778,00	0,00	21 778,00	0,00	0,00	21 778,00	0,00	100,0%
06.05.01.01.02	C.I. (Deleg. Comp.) - Ação Social Escolar - Tr	27 260,00	0,00	19 082,00	0,00	19 082,00	0,00	0,00	19 082,00	0,00	70,0%
06.05.01.01.03	Outras Transferências - Atos Eleitorais e Rece	150,00	0,00	83,54	0,00	83,54	0,00	0,00	83,54	0,00	55,7%
07	VENDA DE BENS E SERVIÇOS CORRENTES:	2 800,00	0,00	3 225,00	0,00	3 225,00	0,00	0,00	3 225,00	0,00	115,2%
07.02	Serviços:	2 800,00	0,00	3 225,00	0,00	3 225,00	0,00	0,00	3 225,00	0,00	115,2%
07.02.01	Aluguer de espaços e equipamentos	100,00	0,00	0,00	0,00	0,00	0,00	0,00	0,00	0,00	0,0%
07.02.09	Serviços específicos das autarquias	2 700,00	0,00	3 225,00	0,00	3 225,00	0,00	0,00	3 225,00	0,00	119,4%
07.02.09.03	Transportes coletivos de pessoas e mercadorias	2 500,00	0,00	3 225,00	0,00	3 225,00	0,00	0,00	3 225,00	0,00	129,0%
07.02.09.03.01	Transporte Escolar	2 500,00	0,00	3 225,00	0,00	3 225,00	0,00	0,00	3 225,00	0,00	129,0%
07.02.09.04	Trabalhos por conta de particulares	100,00	0,00	0,00	0,00	0,00	0,00	0,00	0,00	0,00	0,0%
07.02.09.05	Cemitérios	100,00	0,00	0,00	0,00	0,00	0,00	0,00	0,00	0,00	0,0%
08	OUTRAS RECEITAS CORRENTES:	100,00	0,00	0,00	0,00	0,00	0,00	0,00	0,00	0,00	0,0%
08.01	Outras:	100,00	0,00	0,00	0,00	0,00	0,00	0,00	0,00	0,00	0,0%
08.01.99	Outras	100,00	0,00	0,00	0,00	0,00	0,00	0,00	0,00	0,00	0,0%
08.01.99.99	Diversas	100,00	0,00	0,00	0,00	0,00	0,00	0,00	0,00	0,00	0,0%
	TOTAIS DAS RECEITAS CORRENTES	80 900,00	0,00	72 419,25	0,00	72 419,25	0,00	0,00	72 419,25	0,00	89,5%
	RECEITAS DE CAPITAL										
10	TRANSFERÊNCIAS DE CAPITAL:	58 684,00	0,00	58 684,00	0,00	58 684,00	0,00	0,00	58 684,00	0,00	100,0%
10.05	Administração local:	58 684,00	0,00	58 684,00	0,00	58 684,00	0,00	0,00	58 684,00	0,00	100,0%
10.05.01	Continente	58 684,00	0,00	58 684,00	0,00	58 684,00	0,00	0,00	58 684,00	0,00	100,0%
10.05.01.01	Município de Fafe	58 684,00	0,00	58 684,00	0,00	58 684,00	0,00	0,00	58 684,00	0,00	100,0%



Freguesia de Revelhe

Concelho de Fafe
NIF: 507.057.651

Pág. n.º 3

Controlo Orçamental - Receita de 01/01/2017 até 31/12/2017

Unidade: Euros

Classificação económica		Previsões corrigidas (3)	Receitas por cobrar no início do ano (4)	Receitas liquidadas (5)	Liquidações anuladas (6)	Receitas cobradas brutas (7)	Reembolsos e restituições		Receitas cobradas líquidas (10)=(7)-(9)	Receitas por cobrar no final do ano (11)=(4)+(5) -(6)-(7)	Grau de execução orçamental (12)=(10)/ (3)*100
Código (1)	Descrição (2)						Emitidos (8)	Pagos (9)			
10.05.01.01.01	A.E. - (Deleg. Comp.) - Investimentos	58 684,00	0,00	58 684,00	0,00	58 684,00	0,00	0,00	58 684,00	0,00	100,0%
	TOTAIS DAS RECEITAS DE CAPITAL	58 684,00	0,00	58 684,00	0,00	58 684,00	0,00	0,00	58 684,00	0,00	100,0%
	OUTRAS RECEITAS										
16	SALDO DA GERÊNCIA ANTERIOR:	36 626,69	0,00	36 626,69	0,00	36 626,69	0,00	0,00	36 626,69	0,00	100,0%
16.01	Saldo orçamental:	36 626,69	0,00	36 626,69	0,00	36 626,69	0,00	0,00	36 626,69	0,00	100,0%
16.01.01	Na posse do serviço	36 626,69	0,00	36 626,69	0,00	36 626,69	0,00	0,00	36 626,69	0,00	100,0%
	TOTAIS DAS OUTRAS RECEITAS	36 626,69	0,00	36 626,69	0,00	36 626,69	0,00	0,00	36 626,69	0,00	100,0%
	Total	176 210,69	0,00	167 729,94	0,00	167 729,94	0,00	0,00	167 729,94	0,00	95,2%

Órgão executivo
Em ____ de ____ de ____

Órgão deliberativo
Em ____ de ____ de ____



Freguesia de Revelhe

Concelho de Fafe
NIF: 507.057.651

Pág. n.º 1

Controlo Orçamental - Despesa de 01/01/2017 até 31/12/2017

Unidade: Euros

Classificação económica		Dotações corrigidas (3)	Compromissos assumidos			Despesas pagas (7)	Diferenças			Grau de execução orçamental (11)=(7)/(3)*100
Código (1)	Descrição (2)		Exercício (4)	Exercícios futuros (5)	Total (6)		Dotação não comprometida (8)=(3)-(4)	Saldo (9)=(3)-(7)	Compromissos por pagar (10)=(4)-(7)	
01	ADMINISTRAÇÃO AUTÁRQUICA	176 210,69	130 858,11	255,61	131 113,72	130 858,11	45 352,58	45 352,58	0,00	74,3%
	DESPESAS CORRENTES									
01	DESPESAS COM O PESSOAL:	33 584,00	32 108,50	0,00	32 108,50	32 108,50	1 475,50	1 475,50	0,00	95,6%
01.01	Remunerações certas e permanentes:	26 453,00	26 281,08	0,00	26 281,08	26 281,08	171,92	171,92	0,00	99,4%
01.01.01	Tit. de órgãos de soberania e m. de órgãos autár	8 580,00	8 572,92	0,00	8 572,92	8 572,92	7,08	7,08	0,00	99,9%
01.01.06	Pessoal contratado a termo	13 400,00	13 368,00	0,00	13 368,00	13 368,00	32,00	32,00	0,00	99,8%
01.01.13	Subsídio de refeição	2 173,00	2 112,12	0,00	2 112,12	2 112,12	60,88	60,88	0,00	97,2%
01.01.14	Subsídios de férias e de Natal	2 300,00	2 228,04	0,00	2 228,04	2 228,04	71,96	71,96	0,00	96,9%
01.02	Abonos variáveis ou eventuais:	1 631,00	1 251,52	0,00	1 251,52	1 251,52	379,48	379,48	0,00	76,7%
01.02.02	Horas extraordinárias	100,00	0,00	0,00	0,00	0,00	100,00	100,00	0,00	0,0%
01.02.05	Abono para falhas	950,00	908,02	0,00	908,02	908,02	41,98	41,98	0,00	95,6%
01.02.06	Formação	100,00	0,00	0,00	0,00	0,00	100,00	100,00	0,00	0,0%
01.02.14	Outros abonos em numerário ou espécie	481,00	343,50	0,00	343,50	343,50	137,50	137,50	0,00	71,4%
01.02.14.01	Assembleia de Freguesia - Senhas de Presença	481,00	343,50	0,00	343,50	343,50	137,50	137,50	0,00	71,4%
01.03	Segurança social:	5 500,00	4 575,90	0,00	4 575,90	4 575,90	924,10	924,10	0,00	83,2%
01.03.01	Encargos com a saúde	600,00	285,23	0,00	285,23	285,23	314,77	314,77	0,00	47,5%
01.03.01.01	ACSS - Serviços prestados pelo SNS	600,00	285,23	0,00	285,23	285,23	314,77	314,77	0,00	47,5%
01.03.05	Contribuições para a segurança social	3 900,00	3 856,28	0,00	3 856,28	3 856,28	43,72	43,72	0,00	98,9%
01.03.05.03	Segurança social - Regime geral	3 900,00	3 856,28	0,00	3 856,28	3 856,28	43,72	43,72	0,00	98,9%
01.03.09	Seguros	1 000,00	434,39	0,00	434,39	434,39	565,61	565,61	0,00	43,4%
02	AQUISIÇÃO DE BENS E SERVIÇOS:	34 900,00	22 065,82	255,61	22 321,43	22 065,82	12 834,18	12 834,18	0,00	63,2%
02.01	Aquisição de bens:	9 400,00	6 708,37	0,00	6 708,37	6 708,37	2 691,63	2 691,63	0,00	71,4%
02.01.01	Matérias-primas e subsidiárias	1 000,00	414,86	0,00	414,86	414,86	585,14	585,14	0,00	41,5%



Freguesia de Revelhe

Concelho de Fafe
NIF: 507.057.651

Pág. n.º 2

Controlo Orçamental - Despesa de 01/01/2017 até 31/12/2017

Unidade: Euros

Classificação económica		Dotações corrigidas (3)	Compromissos assumidos			Despesas pagas (7)	Diferenças			Grau de execução orçamental (11)=(7)/(3)*100
Código (1)	Descrição (2)		Exercício (4)	Exercícios futuros (5)	Total (6)		Dotação não comprometida (8)=(3)-(4)	Saldo (9)=(3)-(7)	Compromissos por pagar (10)=(4)-(7)	
02.01.02	Combustíveis e lubrificantes	4 000,00	3 823,19	0,00	3 823,19	3 823,19	176,81	176,81	0,00	95,6%
02.01.02.02	Gasóleo	3 300,00	3 185,25	0,00	3 185,25	3 185,25	114,75	114,75	0,00	96,5%
02.01.02.99	Outros	700,00	637,94	0,00	637,94	637,94	62,06	62,06	0,00	91,1%
02.01.03	Munições, explosivos e artificios	150,00	100,00	0,00	100,00	100,00	50,00	50,00	0,00	66,7%
02.01.04	Limpeza e higiene	400,00	165,80	0,00	165,80	165,80	234,20	234,20	0,00	41,5%
02.01.08	Material de escritório	800,00	599,84	0,00	599,84	599,84	200,16	200,16	0,00	75,0%
02.01.09	Produtos químicos e farmacêuticos	500,00	184,00	0,00	184,00	184,00	316,00	316,00	0,00	36,8%
02.01.14	Outro material-Peças	1 100,00	943,33	0,00	943,33	943,33	156,67	156,67	0,00	85,8%
02.01.15	Prémios, condecorações e ofertas	200,00	60,00	0,00	60,00	60,00	140,00	140,00	0,00	30,0%
02.01.17	Ferramentas e utensílios	1 000,00	417,35	0,00	417,35	417,35	582,65	582,65	0,00	41,7%
02.01.19	Artigos honoríficos e de decoração	250,00	0,00	0,00	0,00	0,00	250,00	250,00	0,00	0,0%
02.02	Aquisição de serviços:	25 500,00	15 357,45	255,61	15 613,06	15 357,45	10 142,55	10 142,55	0,00	60,2%
02.02.01	Encargos das instalações	4 400,00	3 115,16	164,23	3 279,39	3 115,16	1 284,84	1 284,84	0,00	70,8%
02.02.01.01	Água	2 200,00	1 937,49	164,23	2 101,72	1 937,49	262,51	262,51	0,00	88,1%
02.02.01.02	Electricidade	2 000,00	1 177,67	0,00	1 177,67	1 177,67	822,33	822,33	0,00	58,9%
02.02.01.03	Outras	200,00	0,00	0,00	0,00	0,00	200,00	200,00	0,00	0,0%
02.02.03	Conservação de bens	4 500,00	2 602,77	0,00	2 602,77	2 602,77	1 897,23	1 897,23	0,00	57,8%
02.02.03.01	Veículos	2 700,00	2 602,77	0,00	2 602,77	2 602,77	97,23	97,23	0,00	96,4%
02.02.03.02	Outras máquinas	1 000,00	0,00	0,00	0,00	0,00	1 000,00	1 000,00	0,00	0,0%
02.02.03.03	Edifícios	800,00	0,00	0,00	0,00	0,00	800,00	800,00	0,00	0,0%
02.02.09	Comunicações	1 100,00	954,37	91,38	1 045,75	954,37	145,63	145,63	0,00	86,8%
02.02.10	Transportes	2 800,00	2 443,60	0,00	2 443,60	2 443,60	356,40	356,40	0,00	87,3%
02.02.12	Seguros	1 000,00	821,63	0,00	821,63	821,63	178,37	178,37	0,00	82,2%
02.02.14	Estudos, pareceres, projetos e consultadoria	2 600,00	2 583,00	0,00	2 583,00	2 583,00	17,00	17,00	0,00	99,3%
02.02.19	Assistência técnica	200,00	0,00	0,00	0,00	0,00	200,00	200,00	0,00	0,0%
02.02.25	Outros serviços	8 900,00	2 836,92	0,00	2 836,92	2 836,92	6 063,08	6 063,08	0,00	31,9%



Freguesia de Revelhe

Concelho de Fafe
NIF: 507.057.651

Pág. n.º 3

Controlo Orçamental - Despesa de 01/01/2017 até 31/12/2017

Unidade: Euros

Classificação económica		Dotações corrigidas (3)	Compromissos assumidos			Despesas pagas (7)	Diferenças			Grau de execução orçamental (11)=(7)/(3)*100
Código (1)	Descrição (2)		Exercício (4)	Exercícios futuros (5)	Total (6)		Dotação não comprometida (8)=(3)-(4)	Saldo (9)=(3)-(7)	Compromissos por pagar (10)=(4)-(7)	
04	TRANSFERÊNCIAS CORRENTES:	1 700,00	1 330,98	0,00	1 330,98	1 330,98	369,02	369,02	0,00	78,3%
04.07	Instituições sem fins lucrativos:	1 300,00	1 201,91	0,00	1 201,91	1 201,91	98,09	98,09	0,00	92,5%
04.07.01	Instituições sem fins lucrativos	1 300,00	1 201,91	0,00	1 201,91	1 201,91	98,09	98,09	0,00	92,5%
04.08	Famílias:	400,00	129,07	0,00	129,07	129,07	270,93	270,93	0,00	32,3%
04.08.02	Outras	400,00	129,07	0,00	129,07	129,07	270,93	270,93	0,00	32,3%
06	OUTRAS DESPESAS CORRENTES:	3 300,00	2 850,91	0,00	2 850,91	2 850,91	449,09	449,09	0,00	86,4%
06.02	Diversas:	3 300,00	2 850,91	0,00	2 850,91	2 850,91	449,09	449,09	0,00	86,4%
06.02.01	Impostos e taxas	200,00	0,00	0,00	0,00	0,00	200,00	200,00	0,00	0,0%
06.02.03	Outras	3 100,00	2 850,91	0,00	2 850,91	2 850,91	249,09	249,09	0,00	92,0%
06.02.03.04	Serviços bancários	100,00	48,50	0,00	48,50	48,50	51,50	51,50	0,00	48,5%
06.02.03.05	Outras	3 000,00	2 802,41	0,00	2 802,41	2 802,41	197,59	197,59	0,00	93,4%
06.02.03.05.01	Atividades Culturais, Desportivas e Recreativas	3 000,00	2 802,41	0,00	2 802,41	2 802,41	197,59	197,59	0,00	93,4%
	TOTAL DAS DESPESAS CORRENTES DO ÓRGÃO 01	73 484,00	58 356,21	255,61	58 611,82	58 356,21	15 127,79	15 127,79	0,00	79,4%
	DESPESAS DE CAPITAL									
07	AQUISIÇÃO DE BENS DE CAPITAL:	102 726,69	72 501,90	0,00	72 501,90	72 501,90	30 224,79	30 224,79	0,00	70,6%
07.01	Investimentos:	102 726,69	72 501,90	0,00	72 501,90	72 501,90	30 224,79	30 224,79	0,00	70,6%
07.01.03	Edifícios	5 100,00	2 252,40	0,00	2 252,40	2 252,40	2 847,60	2 847,60	0,00	44,2%
07.01.03.01	Instalações de serviços	2 500,00	2 150,30	0,00	2 150,30	2 150,30	349,70	349,70	0,00	86,0%
07.01.03.02	Instalações desportivas e recreativas	100,00	0,00	0,00	0,00	0,00	100,00	100,00	0,00	0,0%
07.01.03.02.01	Parque Desportivo de Revelhe	100,00	0,00	0,00	0,00	0,00	100,00	100,00	0,00	0,0%
07.01.03.07	Outros	2 500,00	102,10	0,00	102,10	102,10	2 397,90	2 397,90	0,00	4,1%
07.01.03.07.01	Centro de Convívio	2 500,00	102,10	0,00	102,10	102,10	2 397,90	2 397,90	0,00	4,1%



Freguesia de Revelhe

Concelho de Fafe
NIF: 507.057.651

Pág. n.º 4

Controlo Orçamental - Despesa de 01/01/2017 até 31/12/2017

Unidade: Euros

Classificação económica		Dotações corrigidas (3)	Compromissos assumidos			Despesas pagas (7)	Diferenças			Grau de execução orçamental (11)=(7)/(3)*100
Código (1)	Descrição (2)		Exercício (4)	Exercícios futuros (5)	Total (6)		Dotação não comprometida (8)=(3)-(4)	Saldo (9)=(3)-(7)	Compromissos por pagar (10)=(4)-(7)	
07.01.04	Construções diversas	96 526,69	70 249,50	0,00	70 249,50	70 249,50	26 277,19	26 277,19	0,00	72,8%
07.01.04.01	Viadutos, arruamentos e obras complementares	72 100,00	55 908,52	0,00	55 908,52	55 908,52	16 191,48	16 191,48	0,00	77,5%
07.01.04.01.01	Pavimentação das Ruas do Corrélo, Monte e Fonte	26 600,00	26 499,80	0,00	26 499,80	26 499,80	100,20	100,20	0,00	99,6%
07.01.04.01.03	Alargamento e Pavimentação da Travessa das Carva	13 500,00	0,00	0,00	0,00	0,00	13 500,00	13 500,00	0,00	0,0%
07.01.04.01.06	Arranjo Largo Poça do Ribeiro/Requal. Tanques Pú	1 000,00	0,00	0,00	0,00	0,00	1 000,00	1 000,00	0,00	0,0%
07.01.04.01.07	Alargamento e Pavimentação Souto a S. Sebastião	23 000,00	22 683,02	0,00	22 683,02	22 683,02	316,98	316,98	0,00	98,6%
07.01.04.01.08	Alargamento e Pavimentação na Rua do Reguengo	8 000,00	6 725,70	0,00	6 725,70	6 725,70	1 274,30	1 274,30	0,00	84,1%
07.01.04.04	Iluminação pública	1 000,00	0,00	0,00	0,00	0,00	1 000,00	1 000,00	0,00	0,0%
07.01.04.05	Parques e jardins	4 000,00	551,00	0,00	551,00	551,00	3 449,00	3 449,00	0,00	13,8%
07.01.04.09	Sinalização e trânsito	1 500,00	567,28	0,00	567,28	567,28	932,72	932,72	0,00	37,8%
07.01.04.12	Cemitérios	1 500,00	169,60	0,00	169,60	169,60	1 330,40	1 330,40	0,00	11,3%
07.01.04.13	Outros	16 426,69	13 053,10	0,00	13 053,10	13 053,10	3 373,59	3 373,59	0,00	79,5%
07.01.07	Equipamento de informática	500,00	0,00	0,00	0,00	0,00	500,00	500,00	0,00	0,0%
07.01.08	Software informático	600,00	0,00	0,00	0,00	0,00	600,00	600,00	0,00	0,0%
	TOTAL DAS DESPESAS DE CAPITAL DO ÓRGÃO 01	102 726,69	72 501,90	0,00	72 501,90	72 501,90	30 224,79	30 224,79	0,00	70,6%
	Total	176 210,69	130 858,11	255,61	131 113,72	130 858,11	45 352,58	45 352,58	0,00	74,3%

Órgão executivo
Em ____ de _____ de _____

Órgão deliberativo
Em ____ de _____ de _____



Freguesia de Revelhe

Concelho de Fafe
NIF: 507.057.651

Pág. n.º 1

Execução do Plano Plurianual de Investimentos de 2017

Unidade: Euros

Objetivo	Código da classificação Económica	N.º proj. ou ação	Designação	F o r m a	Fonte de financia- mento (%)			Datas		Montante previsto			Montante executado			Nível de execução finan- ciamento anual, %	Nível de execução finan- ciamento global %
					AC	AA	FC	Iní- cio	Fim	Ano	Anos seguin- tes	Total	Anos anterio- res	Ano	Total		
01			FUNÇÕES GERAIS														
01.01			SERVIÇOS GERAIS DE ADMINISTRAÇÃO PÚBLICA														
01.01.01			Administração geral							3 600	0	3 600	0	2 150	2 150	59,7%	59,7%
01.01.01.01	01/07.01.03.01	03/17	Conservação da Sede da Junta	A		100		01/17	12/17	2 500	0	2 500	0	2 150	2 150	86,0%	86,0%
01.01.01.02	01/07.01.07	04/17	Equipamento informático	A		100		01/17	12/17	500	0	500	0	0	0	0,0%	0,0%
01.01.01.03	01/07.01.08	09/15	Aquisição de Software	A		100		01/15	12/17	600	0	600	0	0	0	0,0%	0,0%
			TOTAL DO PROGRAMA 01.01							3 600	0	3 600	0	2 150	2 150	59,7%	59,7%
			TOTAL DO OBJECTIVO 01							3 600	0	3 600	0	2 150	2 150	59,7%	59,7%
02			FUNÇÕES SOCIAIS														
02.03			SEGURANÇA E AÇÃO SOCIAIS														
02.03.02			Ação social							2 500	0	46 410	43 910	0	43 910	0,0%	94,6%
02.03.02.01	01/0701030701	01/15	Edifício do Outeiro Mau - Centro de Convívio	A		100		01/15	12/17	2 500	0	46 410	43 910	0	43 910	0,0%	94,6%
			TOTAL DO PROGRAMA 02.03							2 500	0	46 410	43 910	0	43 910	0,0%	94,6%
02.04			HABITAÇÃO E SERVIÇOS COLETIVOS														
02.04.06			Proteção do meio ambiente e conservação da natureza							5 500	0	8 918	3 418	721	4 139	13,1%	46,4%
02.04.06.01	01/07.01.04.05	05/15	Parques e Jardins	E		100		01/15	12/17	4 000	0	4 000	0	551	551	13,8%	13,8%
02.04.06.02	01/07.01.04.12	06/15	Cemitério - Construção de bases de sepulturas	E		100		01/15	12/17	1 500	0	4 918	3 418	170	3 588	11,3%	72,9%



Freguesia de Revelhe

Concelho de Fafe
NIF: 507.057.651

Pág. n.º 2

Execução do Plano Plurianual de Investimentos de 2017

Unidade: Euros

Objetivo	Código da classificação Económica	N.º proj. ou ação	Designação	F o r m a	Fonte de financiamento (%)			Datas		Montante previsto			Montante executado			Nível de execução financeiro anual, %	Nível de execução financeiro global %
					AC	AA	FC	Iní-cio	Fim	Ano	Anos seguintes	Total	Anos anteriores	Ano	Total		
			TOTAL DO PROGRAMA 02.04							5 500	0	8 918	3 418	721	4 139	13,1%	46,4%
02.05			SERVIÇOS CULTURAIS, RECREATIVOS E RELIGIOSOS														
02.05.02			Desporto, recreio e lazer							100	0	100	0	0	0	0,0%	0,0%
02.05.02.01	01/0701030201	03/15	Conservação/Reparação Balneários do Parque Desportivo	E		100		01/15	12/17	100	0	100	0	0	0	0,0%	0,0%
			TOTAL DO PROGRAMA 02.05							100	0	100	0	0	0	0,0%	0,0%
			TOTAL DO OBJECTIVO 02							8 100	0	55 428	47 328	721	48 049	8,9%	86,7%
03			FUNÇÕES ECONÓMICAS														
03.03			TRANSPORTES E COMUNICAÇÕES														
03.03.01			Transportes rodoviários							90 027	27 011	172 152	55 114	69 529	124 643	77,2%	72,4%
03.03.01.01	01/0701040101	01/17	Pavimentação das Ruas do Corrélo, Monte e Fonte	E		100		01/17	12/17	26 600	0	26 600	0	26 500	26 500	99,6%	99,6%
03.03.01.03	01/0701040103	11/15	Alargamento e Pavimentação da Travessa das Carvalhas	E		100		01/16	12/17	13 500	0	13 500	0	0	0	0,0%	0,0%
03.03.01.06	01/0701040106	12/15	Arranjo Largo Poça do Ribeiro/Requal. Tanques Públicos	E		100		01/15	12/17	1 000	27 011	28 011	0	0	0	0,0%	0,0%
03.03.01.07	01/0701040107	13/15	Alargamento e Pavimentação Souto a S. Sebastião	E		100		01/15	12/17	23 000	0	71 425	48 425	22 683	71 108	98,6%	99,6%
03.03.01.08	01/0701040108	02/17	Alargamento e Pavimentação na Rua do Reguengo	E		100		01/17	12/17	8 000	0	8 000	0	6 726	6 726	84,1%	84,1%
03.03.01.20	01/07.01.04.09	14/15	Sinalização e Trânsito	E		100		01/15	12/17	1 500	0	1 500	0	567	567	37,8%	37,8%
03.03.01.99	01/07.01.04.13	15/15	Outras obras	E		100		01/15	12/17	16 427	0	23 115	6 688	13 053	19 742	79,5%	85,4%
			TOTAL DO PROGRAMA 03.03							90 027	27 011	172 152	55 114	69 529	124 643	77,2%	72,4%



Freguesia de Revelhe

Concelho de Fafe
NIF: 507.057.651

Pág. n.º 3

Execução do Plano Plurianual de Investimentos de 2017

Unidade: Euros

Objetivo	Código da classificação Económica	N.º proj. ou ação	Designação	F o r m a	Fonte de financia- mento (%)			Datas		Montante previsto			Montante executado			Nível de execução finan- ciamento anual, %	Nível de execução finan- ciamento global %
					AC	AA	FC	Iní- cio	Fim	Ano	Anos seguin- tes	Total	Anos anterio- res	Ano	Total		
03.05 03.05.01	01/07.01.04.04	04/15	OUTRAS FUNÇÕES ECONÓMICAS Iluminação Pública - Prolongamento de rede	E		100		01/15	12/17	1 000	0	2 722	1 722	0	1 722	0,0%	63,3%
			TOTAL DO PROGRAMA 03.05							1 000	0	2 722	1 722	0	1 722	0,0%	63,3%
			TOTAL DO OBJECTIVO 03							91 027	27 011	174 874	56 836	69 529	126 365	76,4%	72,3%
			T O T A L G E R A L							102 727	27 011	233 902	104 164	72 400	176 564	70,5%	75,5%

«Montante previsto, Total» = «Montante executado, Anos anteriores» + «Montante previsto, Ano» + «Montante previsto, Anos seguintes»

Órgão executivo

Em ____ de ____ de ____

Órgão deliberativo

Em ____ de ____ de ____



Freguesia de Revelhe

Concelho de Fafe
NIF: 507.057.651

Pág. n.º 1

Modificações do orçamento - Receita - 2017 - 1 Revisão

Unidade: Euros

Classificação económica		Receita				Observações
Código	Descrição	Previsões iniciais	Modificações orçamentais		Previsões corrigidas (6)=(3)+(4) - (5)	
			Inscrições/ reforços (4)	Diminuições/ anulações (5)		
(1)	(2)	(3)	(4)	(5)	(6)	(7)
	RECEITAS CORRENTES					
01	IMPOSTOS DIRETOS	1 000,00	0,00	0,00	1 000,00	
01.02	Outros:	1 000,00	0,00	0,00	1 000,00	
01.02.02	Imposto municipal sobre imóveis	1 000,00	0,00	0,00	1 000,00	
04	TAXAS, MULTAS E OUTRAS PENALIDADES:	700,00	0,00	0,00	700,00	
04.01	Taxas:	700,00	0,00	0,00	700,00	
04.01.23	Taxas específicas das autarquias locais:	700,00	0,00	0,00	700,00	
04.01.23.04	Canídeos	400,00	0,00	0,00	400,00	
04.01.23.99	Outras	300,00	0,00	0,00	300,00	
04.01.23.99.99	Outras	300,00	0,00	0,00	300,00	
040123999901	Taxas e Emolumentos	300,00	0,00	0,00	300,00	
05	RENDIMENTOS DA PROPRIEDADE:	3 000,00	0,00	0,00	3 000,00	
05.10	Rendas:	3 000,00	0,00	0,00	3 000,00	
05.10.05	Bens de domínio público	3 000,00	0,00	0,00	3 000,00	
05.10.05.01	Concessão de Sepulturas	3 000,00	0,00	0,00	3 000,00	
06	TRANSFERÊNCIAS CORRENTES:	73 300,00	0,00	0,00	73 300,00	
06.03	Administração central:	24 112,00	0,00	0,00	24 112,00	
06.03.01	Estado	24 112,00	0,00	0,00	24 112,00	
06.03.01.04	Fundo de Financiamento das Freguesias	24 112,00	0,00	0,00	24 112,00	



Freguesia de Revelhe

Concelho de Fafe
NIF: 507.057.651

Pág. n.º 2

Modificações do orçamento - Receita - 2017 - 1 Revisão

Unidade: Euros

Classificação económica		Receita				Observações
Código	Descrição	Previsões iniciais	Modificações orçamentais		Previsões corrigidas (6)=(3)+(4) -(5)	
			Inscrições/ reforços (4)	Diminuições/ anulações (5)		
(1)	(2)	(3)	(4)	(5)	(6)	(7)
06.05	Administração local:	49 188,00	0,00	0,00	49 188,00	
06.05.01	Continente	49 188,00	0,00	0,00	49 188,00	
06.05.01.01	Município de Fafe	49 188,00	0,00	0,00	49 188,00	
06.05.01.01.01	A.E. (Deleg. Comp.) - Limpeza de vias municipais	21 778,00	0,00	0,00	21 778,00	
06.05.01.01.02	C.I. (Deleg. Comp.) - Ação Social Escolar - Transportes	27 260,00	0,00	0,00	27 260,00	
06.05.01.01.03	Outras Transferências - Atos Eleitorais e Recenseamento	150,00	0,00	0,00	150,00	
07	VENDA DE BENS E SERVIÇOS CORRENTES:	2 800,00	0,00	0,00	2 800,00	
07.02	Serviços:	2 800,00	0,00	0,00	2 800,00	
07.02.01	Aluguer de espaços e equipamentos	100,00	0,00	0,00	100,00	
07.02.09	Serviços específicos das autarquias	2 700,00	0,00	0,00	2 700,00	
07.02.09.03	Transportes coletivos de pessoas e mercadorias	2 500,00	0,00	0,00	2 500,00	
07.02.09.03.01	Transporte Escolar	2 500,00	0,00	0,00	2 500,00	
07.02.09.04	Trabalhos por conta de particulares	100,00	0,00	0,00	100,00	
07.02.09.05	Cemitérios	100,00	0,00	0,00	100,00	
08	OUTRAS RECEITAS CORRENTES:	100,00	0,00	0,00	100,00	
08.01	Outras:	100,00	0,00	0,00	100,00	
08.01.99	Outras	100,00	0,00	0,00	100,00	
08.01.99.99	Diversas	100,00	0,00	0,00	100,00	
	TOTAIS DAS RECEITAS CORRENTES	80 900,00	0,00	0,00	80 900,00	



Freguesia de Revelhe

Concelho de Fafe
NIF: 507.057.651

Pág. n.º 3

Modificações do orçamento - Receita - 2017 - 1 Revisão

Unidade: Euros

Classificação económica		Receita				Observações
Código	Descrição	Previsões iniciais	Modificações orçamentais		Previsões corrigidas	
			Inscrições/ reforços	Diminuições/ anulações		
(1)	(2)	(3)	(4)	(5)	(6)=(3)+(4) -(5)	(7)
	RECEITAS DE CAPITAL					
10	TRANSFERÊNCIAS DE CAPITAL:	58 684,00	0,00	0,00	58 684,00	
10.05	Administração local:	58 684,00	0,00	0,00	58 684,00	
10.05.01	Continente	58 684,00	0,00	0,00	58 684,00	
10.05.01.01	Município de Fafe	58 684,00	0,00	0,00	58 684,00	
10.05.01.01.01	A.E. - (Deleg. Comp.) - Investimentos	58 684,00	0,00	0,00	58 684,00	
	TOTAIS DAS RECEITAS DE CAPITAL	58 684,00	0,00	0,00	58 684,00	
	OUTRAS RECEITAS					
16	SALDO DA GERÊNCIA ANTERIOR:	0,00	36 626,69	0,00	36 626,69	
16.01	Saldo orçamental:	0,00	36 626,69	0,00	36 626,69	
16.01.01	Na posse do serviço	0,00	36 626,69	0,00	36 626,69	
	TOTAIS DAS OUTRAS RECEITAS	0,00	36 626,69	0,00	36 626,69	
	Total	139 584,00	36 626,69	0,00	176 210,69	



Freguesia de Revelhe

Concelho de Fafe
NIF: 507.057.651

Pág. n.º 4

Modificações do orçamento - Receita - 2017 - 1 Revisão

Em ____ de ____	Órgão executivo	de ____
<hr/>		

Em ____ de ____	Órgão deliberativo	de ____
<hr/>		



Freguesia de Revelhe

Concelho de Fafe
NIF: 507.057.651

Pág. n.º 1

Modificações do orçamento - Despesa - 2017 - 2 Alterações - 1 Revisão

Unidade: Euros

Classificação económica		Despesa					Observações (8)
Código (1)	Descrição (2)	Dotações iniciais (3)	Modificações orçamentais		Reposições abatidas aos pagamentos (6)	Dotações corrigidas (7)=(3)+(4) -(5)+(6)	
			Inscrições/ reforços (4)	Diminuições/ anulações (5)			
01	ADMINISTRAÇÃO AUTÁRQUICA	139 584,00	69 826,69	33 200,00		176 210,69	
	DESPESAS CORRENTES						
01	DESPESAS COM O PESSOAL:	33 584,00	100,00	100,00		33 584,00	
01.01	Remunerações certas e permanentes:	26 453,00	0,00	0,00		26 453,00	
01.01.01	Tit. de órgãos de soberania e m. de órgãos autárquicos	8 580,00	0,00	0,00		8 580,00	
01.01.06	Pessoal contratado a termo	13 400,00	0,00	0,00		13 400,00	
01.01.13	Subsídio de refeição	2 173,00	0,00	0,00		2 173,00	
01.01.14	Subsídios de férias e de Natal	2 300,00	0,00	0,00		2 300,00	
01.02	Abonos variáveis ou eventuais:	1 731,00	0,00	100,00		1 631,00	
01.02.02	Horas extraordinárias	100,00	0,00	0,00		100,00	
01.02.05	Abono para falhas	950,00	0,00	0,00		950,00	
01.02.06	Formação	200,00	0,00	100,00		100,00	
01.02.14	Outros abonos em numerário ou espécie	481,00	0,00	0,00		481,00	
01.02.14.01	Assembleia de Freguesia - Senhas de Presença	481,00	0,00	0,00		481,00	
01.03	Segurança social:	5 400,00	100,00	0,00		5 500,00	
01.03.01	Encargos com a saúde	600,00	0,00	0,00		600,00	
01.03.01.01	ACSS - Serviços prestados pelo SNS	600,00	0,00	0,00		600,00	
01.03.05	Contribuições para a segurança social	3 800,00	100,00	0,00		3 900,00	
01.03.05.03	Segurança social - Regime geral	3 800,00	100,00	0,00		3 900,00	
01.03.09	Seguros	1 000,00	0,00	0,00		1 000,00	



Freguesia de Revelhe

Concelho de Fafe
NIF: 507.057.651

Pág. n.º 2

Modificações do orçamento - Despesa - 2017 - 2 Alterações - 1 Revisão

Unidade: Euros

Classificação económica		Despesa					Observações
Código	Descrição	Dotações iniciais	Modificações orçamentais		Reposições abatidas aos pagamentos (6)	Dotações corrigidas (7)=(3)+(4) -(5)+(6)	
			Inscrições/ reforços (4)	Diminuições/ anulações (5)			
(1)	(2)	(3)	(4)	(5)	(6)	(7)	(8)
02	AQUISIÇÃO DE BENS E SERVIÇOS:	34 700,00	2 800,00	2 600,00		34 900,00	
02.01	Aquisição de bens:	8 200,00	1 700,00	500,00		9 400,00	
02.01.01	Matérias-primas e subsidiárias	500,00	500,00	0,00		1 000,00	
02.01.02	Combustíveis e lubrificantes	4 000,00	500,00	500,00		4 000,00	
02.01.02.02	Gasóleo	3 800,00	0,00	500,00		3 300,00	
02.01.02.99	Outros	200,00	500,00	0,00		700,00	
02.01.03	Munições, explosivos e artificios	150,00	0,00	0,00		150,00	
02.01.04	Limpeza e higiene	200,00	200,00	0,00		400,00	
02.01.08	Material de escritório	800,00	0,00	0,00		800,00	
02.01.09	Produtos químicos e farmacêuticos	500,00	0,00	0,00		500,00	
02.01.14	Outro material-Peças	600,00	500,00	0,00		1 100,00	
02.01.15	Prémios, condecorações e ofertas	200,00	0,00	0,00		200,00	
02.01.17	Ferramentas e utensílios	1 000,00	0,00	0,00		1 000,00	
02.01.19	Artigos honoríficos e de decoração	250,00	0,00	0,00		250,00	
02.02	Aquisição de serviços:	26 500,00	1 100,00	2 100,00		25 500,00	
02.02.01	Encargos das instalações	4 200,00	200,00	0,00		4 400,00	
02.02.01.01	Água	2 000,00	200,00	0,00		2 200,00	
02.02.01.02	Eletricidade	2 000,00	0,00	0,00		2 000,00	
02.02.01.03	Outras	200,00	0,00	0,00		200,00	
02.02.03	Conservação de bens	3 800,00	700,00	0,00		4 500,00	
02.02.03.01	Veículos	2 000,00	700,00	0,00		2 700,00	
02.02.03.02	Outras máquinas	1 000,00	0,00	0,00		1 000,00	
02.02.03.03	Edifícios	800,00	0,00	0,00		800,00	



Freguesia de Revelhe

Concelho de Fafe
NIF: 507.057.651

Pág. n.º 3

Modificações do orçamento - Despesa - 2017 - 2 Alterações - 1 Revisão

Unidade: Euros

Classificação económica		Despesa					Observações
Código	Descrição	Dotações iniciais	Modificações orçamentais		Reposições abatidas aos pagamentos (6)	Dotações corrigidas (7)=(3)+(4) -(5)+(6)	
			Inscrições/ reforços (4)	Diminuições/ anulações (5)			
(1)	(2)	(3)	(4)	(5)	(6)	(7)	(8)
02.02.09	Comunicações	900,00	200,00	0,00		1 100,00	
02.02.10	Transportes	2 800,00	0,00	0,00		2 800,00	
02.02.12	Seguros	1 000,00	0,00	0,00		1 000,00	
02.02.14	Estudos, pareceres, projetos e consultadoria	2 600,00	0,00	0,00		2 600,00	
02.02.19	Assistência técnica	200,00	0,00	0,00		200,00	
02.02.25	Outros serviços	11 000,00	0,00	2 100,00		8 900,00	
04	TRANSFERÊNCIAS CORRENTES:	1 700,00	0,00	0,00		1 700,00	
04.07	Instituições sem fins lucrativos:	1 300,00	0,00	0,00		1 300,00	
04.07.01	Instituições sem fins lucrativos	1 300,00	0,00	0,00		1 300,00	
04.08	Famílias:	400,00	0,00	0,00		400,00	
04.08.02	Outras	400,00	0,00	0,00		400,00	
06	OUTRAS DESPESAS CORRENTES:	3 300,00	0,00	0,00		3 300,00	
06.02	Diversas:	3 300,00	0,00	0,00		3 300,00	
06.02.01	Impostos e taxas	200,00	0,00	0,00		200,00	
06.02.03	Outras	3 100,00	0,00	0,00		3 100,00	
06.02.03.04	Serviços bancários	100,00	0,00	0,00		100,00	
06.02.03.05	Outras	3 000,00	0,00	0,00		3 000,00	
06.02.03.05.01	Atividades Culturais, Desportivas e Recreativas	3 000,00	0,00	0,00		3 000,00	
	TOTAL DAS DESPESAS CORRENTES DO ÓRGÃO 01	73 284,00	2 900,00	2 700,00		73 484,00	



Freguesia de Revelhe

Concelho de Fafe
NIF: 507.057.651

Pág. n.º 4

Modificações do orçamento - Despesa - 2017 - 2 Alterações - 1 Revisão

Unidade: Euros

Classificação económica		Despesa					Observações (8)
Código (1)	Descrição (2)	Dotações iniciais (3)	Modificações orçamentais		Reposições abatidas aos pagamentos (6)	Dotações corrigidas (7)=(3)+(4) -(5)+(6)	
			Inscrições/ reforços (4)	Diminuições/ anulações (5)			
	DESPESAS DE CAPITAL						
07	AQUISIÇÃO DE BENS DE CAPITAL:	66 300,00	66 926,69	30 500,00		102 726,69	
07.01	Investimentos:	66 300,00	66 926,69	30 500,00		102 726,69	
07.01.03	Edifícios	3 600,00	1 500,00	0,00		5 100,00	
07.01.03.01	Instalações de serviços	1 000,00	1 500,00	0,00		2 500,00	
07.01.03.02	Instalações desportivas e recreativas	100,00	0,00	0,00		100,00	
07.01.03.02.01	Parque Desportivo de Revelhe	100,00	0,00	0,00		100,00	
07.01.03.07	Outros	2 500,00	0,00	0,00		2 500,00	
07.01.03.07.01	Centro de Convívio	2 500,00	0,00	0,00		2 500,00	
07.01.04	Construções diversas	61 600,00	65 426,69	30 500,00		96 526,69	
07.01.04.01	Viadutos, arruamentos e obras complementares	53 100,00	49 500,00	30 500,00		72 100,00	
07.01.04.01.01	Pavimentação das Ruas do Corrêlo, Monte e Fonte	100,00	26 500,00	0,00		26 600,00	
07.01.04.01.03	Alargamento e Pavimentação da Travessa das Carvalhas	15 000,00	0,00	1 500,00		13 500,00	
07.01.04.01.06	Arranjo Largo Poça do Ribeiro/Requal. Tanques Públicos	12 000,00	18 000,00	29 000,00		1 000,00	
07.01.04.01.07	Alargamento e Pavimentação Souto a S. Sebastião	20 000,00	3 000,00	0,00		23 000,00	
07.01.04.01.08	Alargamento e Pavimentação na Rua do Reguengo	6 000,00	2 000,00	0,00		8 000,00	
07.01.04.04	Iluminação pública	1 000,00	0,00	0,00		1 000,00	
07.01.04.05	Parques e jardins	500,00	3 500,00	0,00		4 000,00	
07.01.04.09	Sinalização e trânsito	1 000,00	500,00	0,00		1 500,00	
07.01.04.12	Cemitérios	1 000,00	500,00	0,00		1 500,00	
07.01.04.13	Outros	5 000,00	11 426,69	0,00		16 426,69	
07.01.07	Equipamento de informática	500,00	0,00	0,00		500,00	



Freguesia de Revelhe

Concelho de Fafe
NIF: 507.057.651

Pág. n.º 5

Modificações do orçamento - Despesa - 2017 - 2 Alterações - 1 Revisão

Unidade: Euros

Classificação económica		Despesa					Observações
Código	Descrição	Dotações iniciais	Modificações orçamentais		Reposições abatidas aos pagamentos (6)	Dotações corrigidas (7)=(3)+(4) - (5)+(6)	
			Inscrições/ reforços (4)	Diminuições/ anulações (5)			
(1)	(2)	(3)	(4)	(5)	(6)	(7)	(8)
07.01.08	Software informático	600,00	0,00	0,00		600,00	
	TOTAL DAS DESPESAS DE CAPITAL DO ÓRGÃO 01	66 300,00	66 926,69	30 500,00		102 726,69	
	Total	139 584,00	69 826,69	33 200,00		176 210,69	

Órgão executivo

Em ____ de ____ de ____

Órgão deliberativo

Em ____ de ____ de ____



Freguesia de Revelhe

Concelho de Fafe
NIF: 507.057.651

Pág. n.º 1

Modificação do Plano Plurianual de Investimentos - 2017 - 2 Alterações - 1 Revisão

Unidade: Euros

Objetivo	Código da classificação económica	N.º proj. ou ação	Designação do programa e projeto/ação	Respon- sável	Datas		Despesas										Modifi- cação (+/-) (g=d-c)
							2017						Anos seguintes				
					Iní- cio	Fim	Total		Financiamento definido		Financiamento não definido						
							Dotação inicial (a=c+e)	Dot.Cor- rigida (b=d+f)	Dotação inicial (c)	Dot.Cor- rigida (d)	Dotação inicial (e)	Dot.Cor- rigida (f)	2018	2019	2020	Outros	
01			FUNÇÕES GERAIS														
01.01			SERVIÇOS GERAIS DE ADMINISTRAÇÃO PÚBLICA														
01.01.01			Administração geral				2 100	3 600	2 100	3 600	0	0	0	0	0	1 500	
01.01.01.01	01/07.01.03.01	03/17	Conservação da Sede da Junta	Junta	01/17	12/17	1 000	2 500	1 000	2 500	0	0	0	0	0	1 500	
01.01.01.02	01/07.01.07	04/17	Equipamento informático	Junta	01/17	12/17	500	500	500	500	0	0	0	0	0	0	
01.01.01.03	01/07.01.08	09/15	Aquisição de Software	Junta	01/15	12/17	600	600	600	600	0	0	0	0	0	0	
			TOTAL DO PROGRAMA 01.01				2 100	3 600	2 100	3 600	0	0	0	0	0	1 500	
			TOTAL DO OBJECTIVO 01				2 100	3 600	2 100	3 600	0	0	0	0	0	1 500	
02			FUNÇÕES SOCIAIS														
02.03			SEGURANÇA E AÇÃO SOCIAIS														
02.03.02			Ação social				2 500	2 500	2 500	2 500	0	0	0	0	0	0	
02.03.02.01	01/0701030701	01/15	Edifício do Outeiro Mau - Centro de Convívio	Junta	01/15	12/17	2 500	2 500	2 500	2 500	0	0	0	0	0	0	
			TOTAL DO PROGRAMA 02.03				2 500	2 500	2 500	2 500	0	0	0	0	0	0	



Freguesia de Revelhe

Concelho de Fafe
NIF: 507.057.651

Pág. n.º 2

Modificação do Plano Plurianual de Investimentos - 2017 - 2 Alterações - 1 Revisão

Unidade: Euros

Objetivo	Código da classificação económica	N.º proj. ou ação	Designação do programa e projeto/ação	Respon- sável	Datas		Despesas										Modifi- cação (+/-) (g=d-c)
							2017						Anos seguintes				
					Ini- cio	Fim	Total		Financiamento definido		Financiamento não definido						
							Dotação inicial (a=c+e)	Dot.Cor- rigida (b=d+f)	Dotação inicial (c)	Dot.Cor- rigida (d)	Dotação inicial (e)	Dot.Cor- rigida (f)	2018	2019	2020	Outros	
02.04 02.04.06			HABITAÇÃO E SERVIÇOS COLETIVOS Proteção do meio ambiente e conservação da natureza				1 500	5 500	1 500	5 500	0	0	0	0	0	0	4 000
02.04.06.01	01/07.01.04.05	05/15	Parques e Jardins	Junta	01/15	12/17	500	4 000	500	4 000	0	0	0	0	0	0	3 500
02.04.06.02	01/07.01.04.12	06/15	Cemitério - Construção de bases de sepulturas	Junta	01/15	12/17	1 000	1 500	1 000	1 500	0	0	0	0	0	0	500
			TOTAL DO PROGRAMA 02.04				1 500	5 500	1 500	5 500	0	0	0	0	0	0	4 000
02.05 02.05.02 02.05.02.01			SERVIÇOS CULTURAIS, RECREATIVOS E RELIGIOSOS Desporto, recreio e lazer														
	01/0701030201	03/15	Conservação/Reparação Balneários do Parque Desportivo	Junta	01/15	12/17	100 100	100 100	100 100	100 100	0 0	0 0	0 0	0 0	0 0	0 0	0 0
			TOTAL DO PROGRAMA 02.05				100	100	100	100	0	0	0	0	0	0	0
			TOTAL DO OBJECTIVO 02				4 100	8 100	4 100	8 100	0	0	0	0	0	0	4 000
03			FUNÇÕES ECONÓMICAS														



Freguesia de Revelhe

Concelho de Fafe
NIF: 507.057.651

Pág. n.º 3

Modificação do Plano Plurianual de Investimentos - 2017 - 2 Alterações - 1 Revisão

Unidade: Euros

Objetivo	Código da classificação económica	N.º proj. ou ação	Designação do programa e projeto/ação	Respon- sável	Datas		Despesas										Modifi- cação (+/-) (g=d-c)
							2017						Anos seguintes				
					Iní- cio	Fim	Total		Financiamento definido		Financiamento não definido						
							Dotação inicial (a=c+e)	Dot.Cor- rigida (b=d+f)	Dotação inicial (c)	Dot.Cor- rigida (d)	Dotação inicial (e)	Dot.Cor- rigida (f)	2018	2019	2020	Outros	
03.03			TRANSPORTES E COMUNICAÇÕES														
03.03.01			Transportes rodoviários				59 100	90 027	59 100	90 027	0	0	27 011	0	0	0	30 927
03.03.01.01	01/0701040101	01/17	Pavimentação das Ruas do Corrêlo, Monte e Fonte	Junta	01/17	12/17	100	26 600	100	26 600	0	0	0	0	0	0	26 500
03.03.01.03	01/0701040103	11/15	Alargamento e Pavimentação da Travessa das Carvalhas	Junta	01/16	12/17	15 000	13 500	15 000	13 500	0	0	0	0	0	0	-1 500
03.03.01.06	01/0701040106	12/15	Arranjo Largo Poça do Ribeiro/Requal. Tanques Públicos	Junta	01/15	12/17	12 000	1 000	12 000	1 000	0	0	27 011	0	0	0	-11 000
03.03.01.07	01/0701040107	13/15	Alargamento e Pavimentação Souto a S. Sebastião	Junta	01/15	12/17	20 000	23 000	20 000	23 000	0	0	0	0	0	0	3 000
03.03.01.08	01/0701040108	02/17	Alargamento e Pavimentação na Rua do Reguengo	Junta	01/17	12/17	6 000	8 000	6 000	8 000	0	0	0	0	0	0	2 000
03.03.01.20	01/07.01.04.09	14/15	Sinalização e Trânsito	Junta	01/15	12/17	1 000	1 500	1 000	1 500	0	0	0	0	0	0	500
03.03.01.99	01/07.01.04.13	15/15	Outras obras	Junta	01/15	12/17	5 000	16 427	5 000	16 427	0	0	0	0	0	0	11 427
			TOTAL DO PROGRAMA 03.03				59 100	90 027	59 100	90 027	0	0	27 011	0	0	0	30 927
03.05			OUTRAS FUNÇÕES ECONÓMICAS														



Freguesia de Revelhe

Concelho de Fafe
NIF: 507.057.651

Pág. n.º 4

Modificação do Plano Plurianual de Investimentos - 2017 - 2 Alterações - 1 Revisão

Unidade: Euros

Objetivo	Código da classificação económica	N.º proj. ou ação	Designação do programa e projeto/ação	Respon- sável	Datas		Despesas										Modifi- cação (+/-) (g=d-c)
							2017						Anos seguintes				
					Ini- cio	Fim	Total		Financiamento definido		Financiamento não definido						
							Dotação inicial (a=c+e)	Dot.Cor- rigida (b=d+f)	Dotação inicial (c)	Dot.Cor- rigida (d)	Dotação inicial (e)	Dot.Cor- rigida (f)	2018	2019	2020	Outros	
03.05.01	01/07.01.04.04	04/15	Iluminação Pública - Prolongamento de rede	Junta	01/15	12/17	1 000	1 000	1 000	1 000	0	0	0	0	0	0	0
			TOTAL DO PROGRAMA 03.05				1 000	1 000	1 000	1 000	0	0	0	0	0	0	0
			TOTAL DO OBJECTIVO 03				60 100	91 027	60 100	91 027	0	0	27 011	0	0	0	30 927
			T O T A L G E R A L				66 300	102 727	66 300	102 727	0	0	27 011	0	0	0	36 427

Órgão executivo
Em ____ de ____ de ____

Órgão deliberativo
Em ____ de ____ de ____

G.Rec.	Data	Rubrica	Ilíquido	Retenção	Líquido	Interveniente
1	13/01/2017	06.03.01.04. .	6 028,00	0,00	6 028,00	NIF 600 035 972 DGAL D. Geral Autarquias Locais
3	28/03/2017	06.05.01.01.02.	12 267,00	0,00	12 267,00	NIF 506 841 561 Município de Fafe
7	12/04/2017	06.03.01.04. .	6 028,00	0,00	6 028,00	NIF 600 035 972 DGAL D. Geral Autarquias Locais
12	09/05/2017	06.05.01.01.01.	10 889,00	0,00	10 889,00	NIF 506 841 561 Município de Fafe
19	13/07/2017	06.03.01.04. .	6 028,00	0,00	6 028,00	NIF 600 035 972 DGAL D. Geral Autarquias Locais
21	17/07/2017	06.05.01.01.02.	6 815,00	0,00	6 815,00	NIF 506 841 561 Município de Fafe
24	15/09/2017	06.05.01.01.01.	5 444,50	0,00	5 444,50	NIF 506 841 561 Município de Fafe
25	15/09/2017	06.05.01.01.03.	27,92	0,00	27,92	NIF 506 841 561 Município de Fafe
26	10/10/2017	06.05.01.01.01.	5 444,50	0,00	5 444,50	NIF 506 841 561 Município de Fafe
27	12/10/2017	06.03.01.04. .	6 028,00	0,00	6 028,00	NIF 600 035 972 DGAL D. Geral Autarquias Locais
31	30/11/2017	06.05.01.01.03.	55,62	0,00	55,62	NIF 506 841 561 Município de Fafe
Totais: 11 regs.			65 055,54	0,00	65 055,54	

G.Rec.	Data	Rubrica	Ilíquido	Retenção	Líquido	Interveniente
32	30/11/2017	10.05.01.01.01.	51 527,05	0,00	51 527,05	NIF 506 841 561 Município de Fafe
42	31/12/2017	10.05.01.01.01.	7 156,95	0,00	7 156,95	NIF 506 841 561 Município de Fafe
Totais:			58 684,00	0,00	58 684,00	
2 regs.						

Ord.Pag	Data	Rubrica Dsp.	Rub. Plano	Ilíquido	Retenção	Líquido	Destinatário
87	30/04/2017	01. /04.07.01.	151,91	0,00	151,91	NIF 502 176 482 ANAFRE N. Freguesias
252	30/11/2017	01. /04.07.01.	50,00	0,00	50,00	NIF 509 562 272 Associação e R. Fafe
253	30/11/2017	01. /04.07.01.	600,00	0,00	600,00	NIF 500 972 052 Corpo nº 2. Revelhe
254	30/11/2017	01. /04.07.01.	200,00	0,00	200,00	NIF 502 397 730 Grupo e R. Revelhe
268	31/12/2017	01. /04.07.01.	200,00	0,00	200,00	NIF 503 446 173 Centro e P. Revelhe
283	31/12/2017	01. /04.08.02.	129,07	0,00	129,07	NIF 500 112 460 Fernando L. Ca Lda
Totais: 6 regs.				1 330,98	0,00	1 330,98	